

**এক নজরে জেলা ত্রাণ গুদাম কাম দুর্যোগ ব্যবস্থাপনা তথ্য কেন্দ্র নির্মাণ প্রকল্প**

নং	বিষয়	বিবরণ
০১.	প্রাক্কলিত ব্যয়	১২৭৪১.০০ (লক্ষ)
০২.	অর্থের উৎস	জিওবি
০৩.	বাস্তবায়ন কাল	জানুয়ারী/২০১৮ হতে ডিসেম্বর/২০২০
০৪.	মোট প্রস্তাবিত ভবনের সংখ্যা	৬৬ টি
০৫.	প্রতি তলার আয়তন	১ম তলা- ২২৬.০৫ বর্গ মিটার (২৪৩২ বর্গ ফুট) ২য় তলা- ১৮১.৭১ বর্গ মিটার (১৯৫৫ বর্গ ফুট) ৩য় তলা- ৯৬.৫২ বর্গ মিটার (১০৩৯ বর্গ ফুট)
০৬.	বিবরণ (প্রতিটিকেন্দ্র)	১ম তলা-গোডাউন এবং গার্ড রুম (খাদ্য শস্য, চেউটিন, কম্বল ও অন্যান্য সামগ্রী) ২য় তলা-০৪ টি কক্ষ (শুকনা খাবার, তথ্য কেন্দ্র, কন্ট্রোল রুম ও অফিস কক্ষ) ৩য় তলা-০৩টি কক্ষ (পরিদর্শন কক্ষ/রেস্ট হাউজ)
০৭.	ভবনের মোট আয়তন	৫০৪.২৮ বর্গ মিটার (৫৪২৬ বর্গ ফুট)
০৮.	প্রকল্পভুক্ত জেলা	৬৪ টি
০৯.	ভবনের ফাউন্ডেশন	০৩ (তিন) তলাবিশিষ্ট
১০.	ভবন	০৩ (তিন) তলা
১১.	সোলার সিস্টেম ১৫০০ ওয়াট প্রতিটি	৬৬ টি
১২.	গুদামের ধারণ ক্ষমতা (প্রতিটিকেন্দ্রে)	১০০ মেঃ টন

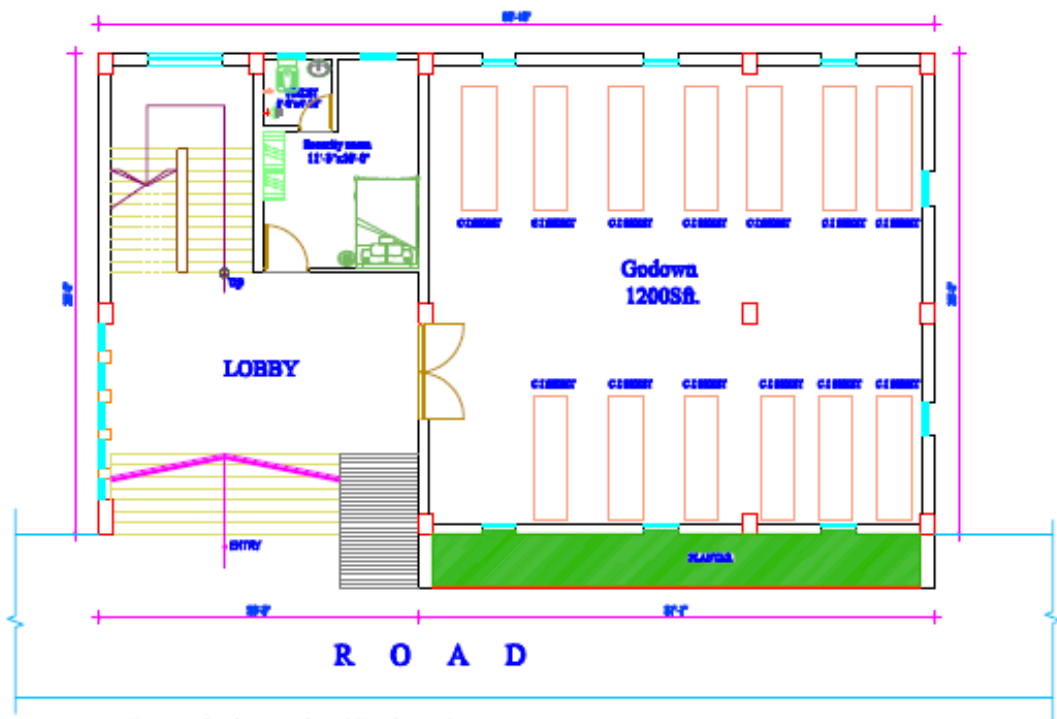
**প্রকল্পের ক্রমপুঞ্জিভূত বাস্তব অগ্রগতি**

অর্থ বছর	সম্পাদিত কার্যক্রম সমূহ	বাস্তব অগ্রগতি
২০১৮-২০১৯	প্রস্তাবিত ৬৬টি ত্রাণ গুদাম কাম দুর্যোগ ব্যবস্থাপনা তথ্য কেন্দ্রের মৃত্তিকা পরীক্ষার পরামর্শক ফর্ম সমূহ নিয়োগের নিমিত্ত REOI মূল্যায়ন চলমান আছে, ড্রইং ও ডিজাইনের কাজ সম্পাদনের জন্য পরামর্শক প্রতিষ্ঠান নিয়োগের নিমিত্ত REOI মূল্যায়ন চলমান আছে। আউটসোর্সিং এর মাধ্যমে ০৪টি পদে জনবল নিয়োগের জন্য দরপত্র আহবান করা হয়েছে, সরাসরি জনবল নিয়োগের জন্য মন্ত্রণালয়ের অনুমোদনের জন্য প্রস্তাব প্রেরণ করা হয়েছে, ০৯ জন উপ-সহকারী প্রকৌশলী নিয়োগের প্রস্তাব মন্ত্রণালয়ে বিবেচনাধীন আছে। যানবাহন ক্রয়ের প্রশাসনিক অনুমোদনের জন্য মন্ত্রণালয়ে প্রস্তাব প্রেরণ করা হয়েছে। মৃত্তিকা পরীক্ষা রিপোর্টের উপর ভিত্তি করে ড্রইং ডিজাইনের কাজ সম্পন্ন হলে ডিসেম্বর/১৮ এর মধ্যে ৬৬টি বন্যা আশ্রয়কেন্দ্রের ঠিকাদার নিয়োগের জন্য e-GP পদ্ধতিতে দরপত্র আহবান করা হবে।	১.০০ %

**প্রকল্পের ক্রমপুঞ্জিভূত আর্থিক অগ্রগতি**

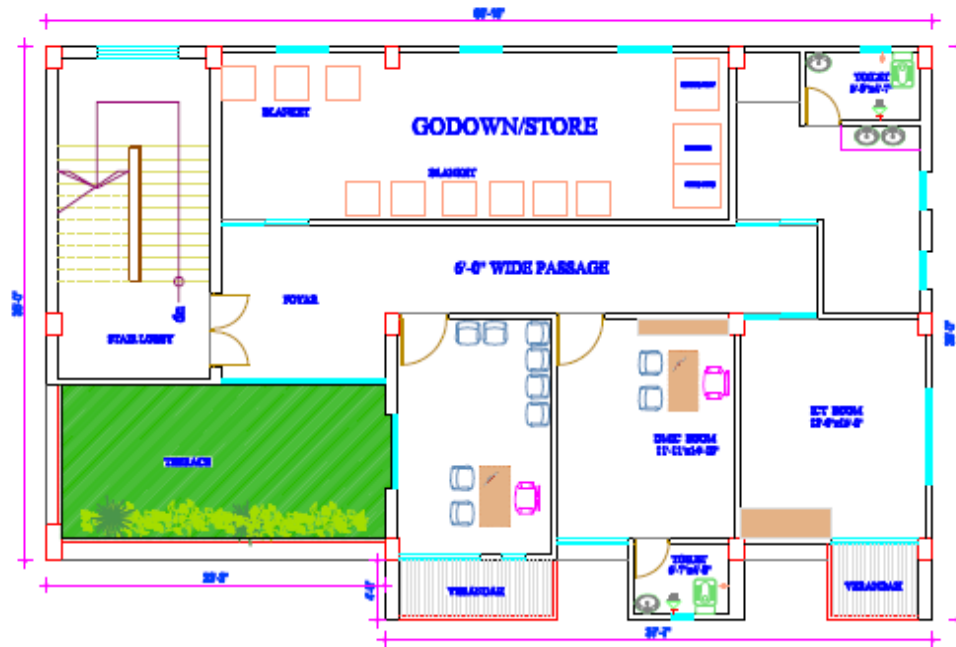
(লক্ষ টাকায়)

অর্থ বছর	বরাদ্দ	অর্থ ছাড়	ব্যয় (আগষ্ট-২০১৮ পর্যন্ত)	আর্থিক অগ্রগতি	ক্রমপুঞ্জিভূত আর্থিক অগ্রগতি
২০১৮-২০১৯	৫০০০.০০	১২৫০.০০	০০.০০	০০.০০%	০.০০%



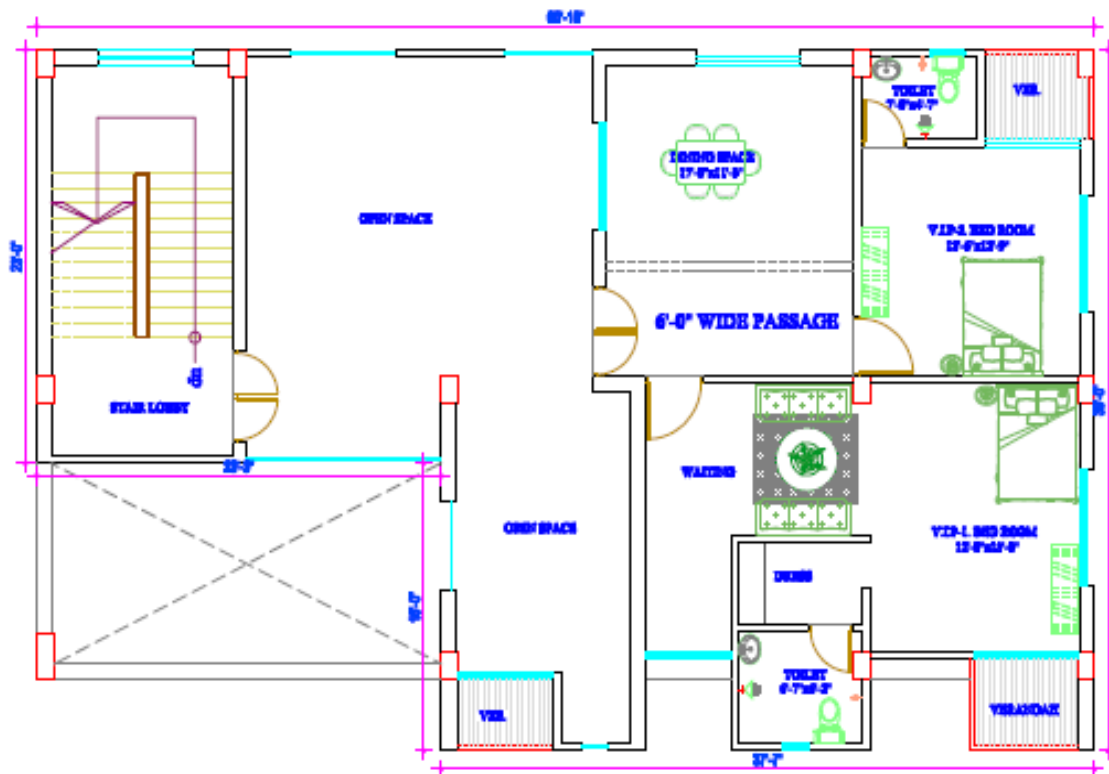
**Ground Floor Plan(Godown)**

Scale: Not to Scale  
Total Floor Area: 2334-Sq  
(Including Stair & Security Room)



### 1ST Floor Plan(Disaster Management Information centre)

Scale: Not to Scale  
Total Floor Area: 1956-Sq



### 2ND Floor Plan(Inspection Room)

Scale: Not to Scale  
Total Floor Area: 1039-Sq



