

এক নজরে বন্যা প্রবণ ও নদী ভাঙন এলাকায় বন্যা আশ্রয়কেন্দ্র নির্মাণ প্রকল্প (৩য় পর্যায়)

নং	বিষয়	বিবরণ
০১.	প্রাক্কলিত ব্যয়	১৫০৭৪৩.০০ (লক্ষ)
০২.	অর্থের উৎস	জিওবি
০৩.	বাস্তবায়ন কাল	জানুয়ারী/২০১৮ হতে জুন/২০২২
০৪.	মোট প্রস্তাবিত বন্যা আশ্রয়কেন্দ্রের সংখ্যা	৪২৩ টি
০৫.	প্রতি তলার আয়তন	৩৯৬.০২ বঃমিঃ / ৪২৬২.৭৫ বঃফুঃ
০৬.	ভবনের মোট আয়তন	১১৮৮.০৬ বঃমিঃ / ১২৭৮৮.২৫ বঃফুঃ
০৭.	প্রকল্পভুক্ত জেলা	৪২ টি
০৮.	প্রকল্পভুক্ত উপজেলা	২৪৭ টি
০৯.	ভবনের ফাউন্ডেশন	০৩ (তিন) তলাবিশিষ্ট
১০.	ভবন	০৩ (তিন) তলা
১১.	সোলার সিস্টেম ২০০০ ওয়াট প্রতিটি আশ্রয়কেন্দ্রে-০১টি	৪২৩ টি
১২.	ডিপটিউবওয়েল (পাম্পসহ)	০১ টি
১৩.	দুর্যোগ আক্রান্ত মানুষ আশ্রয়ের ব্যবস্থা (প্রতিটিকেন্দ্রে)	৪০০ জন
১৪.	গবাদি পশু আশ্রয়ের ব্যবস্থা(প্রতিটিকেন্দ্রে)	১০০ টি

প্রকল্পের ক্রমপুঞ্জিভূত বাস্তব অগ্রগতি

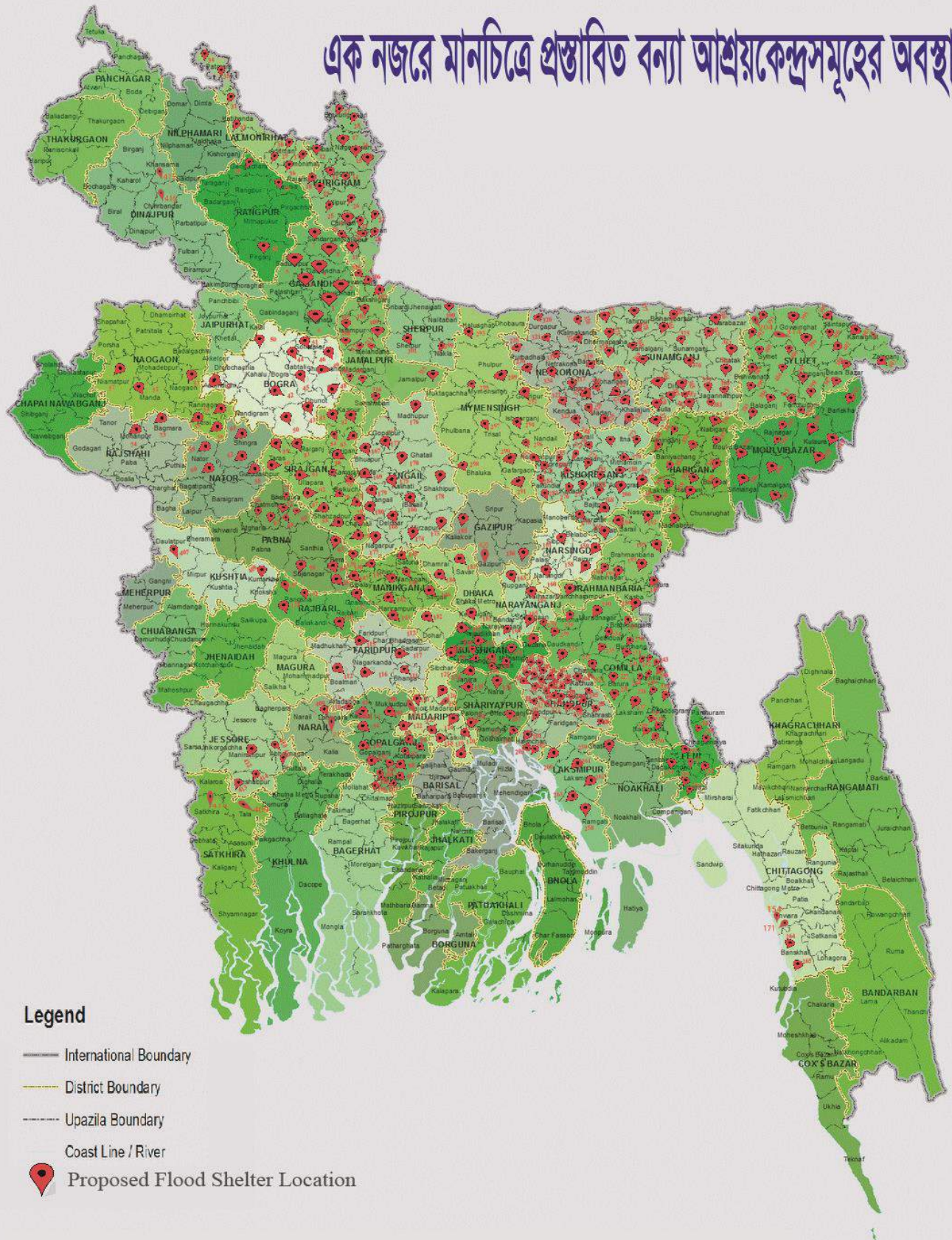
অর্থ বছর	সম্পাদিত কার্যক্রম সমূহ	বাস্তব অগ্রগতি
২০১৭-২০১৮	মৃত্তিকা পরীক্ষার নিমিত্ত REOI মূল্যায়ন, আসবাবপত্র, কম্পিউটার, ও অন্যান্য মালামালক্রয়, আউটসোর্সিং জনবল নিয়োগের জন্য মন্ত্রণালয়ে প্রস্তাব প্রেরণ, যানবাহন ক্রয়ের প্রশাসনিক অনুমোদনের জন্য মন্ত্রণালয়ে প্রস্তাব প্রেরণ।	
২০১৮-২০১৯	প্রস্তাবিত ৪২৩টি বন্যা আশ্রয়কেন্দ্রের মৃত্তিকা পরীক্ষা চলমান আছে, ড্রইং ও ডিজাইনের কাজ সম্পাদনের জন্য পরামর্শক প্রতিষ্ঠান নিয়োগ সম্পন্ন হয়েছে। আউটসোর্সিং এর মাধ্যমে ১৩টি পদে জনবল নিয়োগের জন্য দরপত্র আহবান করা হয়েছে, ২৩ জন জন উপ-সহকারী প্রকৌশলী নিয়োগের প্রস্তাব মন্ত্রণালয়ে বিবেচনাধীন আছে। যানবাহন ক্রয়ের দরপত্র আহবান করা হয়েছে। মৃত্তিকা পরীক্ষা রিপোর্টের উপর ভিত্তি করে ড্রইং ডিজাইনের কাজ সম্পন্ন হলে ডিসেম্বর/১৮ এর মধ্যে ১০০টি বন্যা আশ্রয়কেন্দ্রের ঠিকাদার নিয়োগের জন্য e-gp পদ্ধতিতে দরপত্র আহবান করা হবে।	১.০০ %

প্রকল্পের ক্রমপুঞ্জিভূত আর্থিক অগ্রগতি


(লক্ষ টাকায়)

অর্থ বছর	বরাদ্দ	অর্থ ছাড়	ব্যয়	আর্থিক অগ্রগতি	ক্রমপুঞ্জিভূত আর্থিক অগ্রগতি
২০১৭-২০১৮	২৮.০০	২৮.০০	১৯.৩৪	০.০১৩%	০.০১৩%
২০১৮-২০১৯	১০০০০.০০	৩১৬৫.৩১	০০.০০	০০.০০%	
মোট	১০০২৮.০০	৩১৯৩.৩১	১৯.৩৪	০.০১৩%	

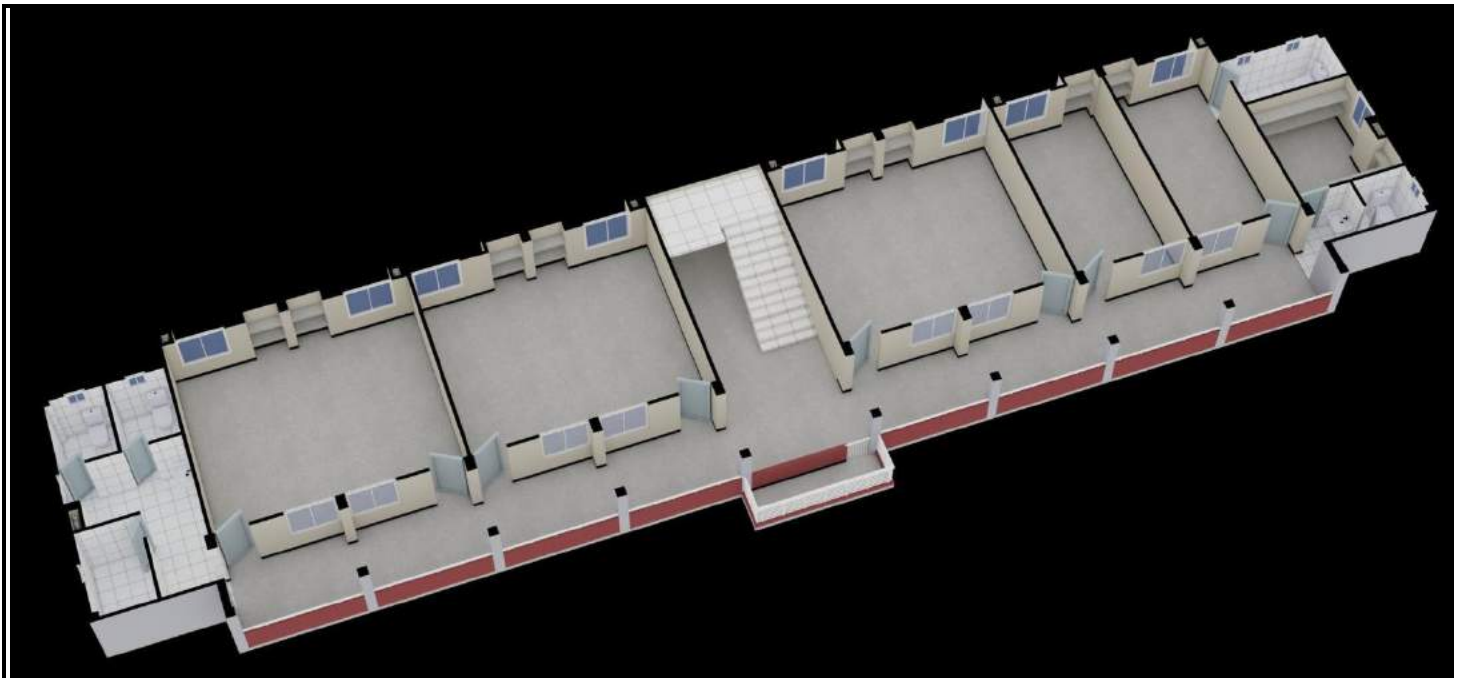
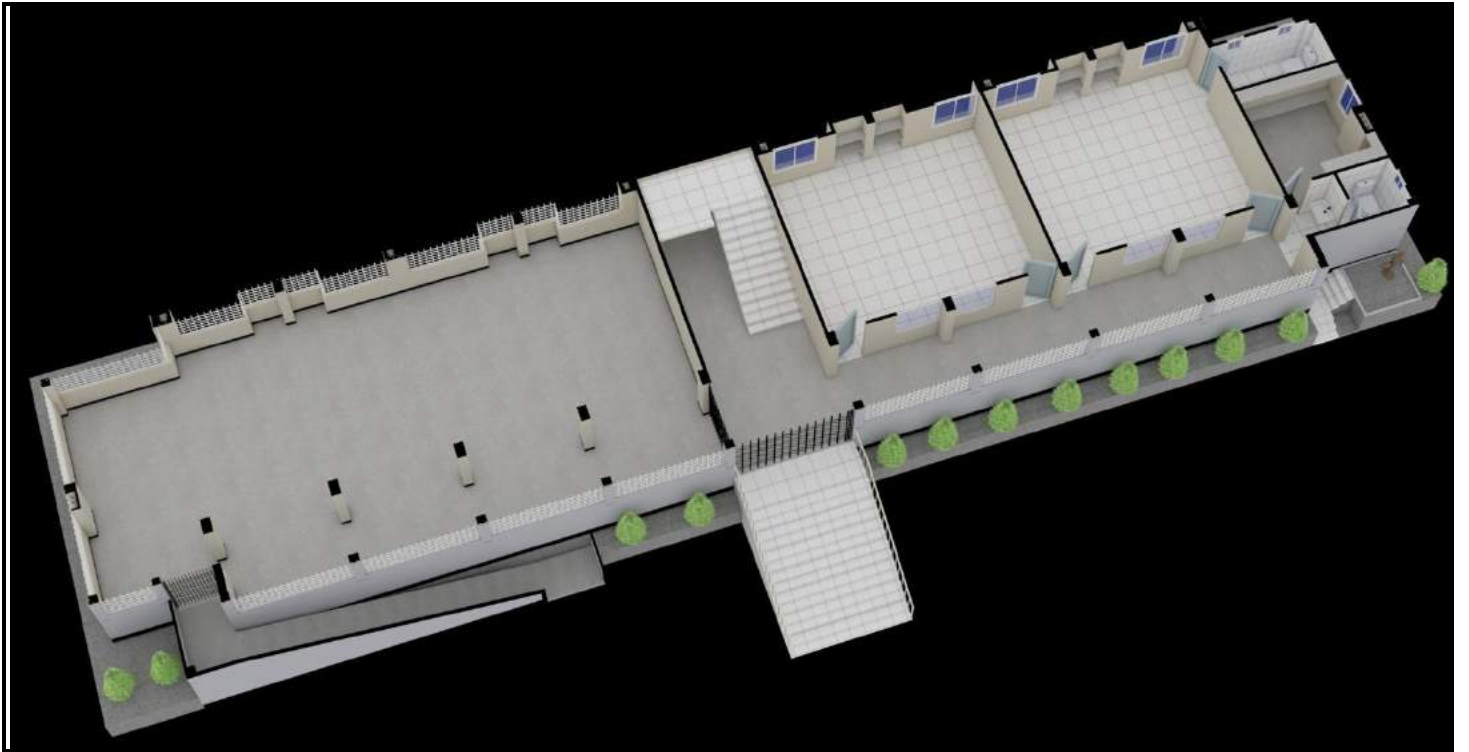
এক নজরে মানচিত্রে প্রস্তাবিত বন্যা আশ্রয়কেন্দ্রসমূহের অবস্থান

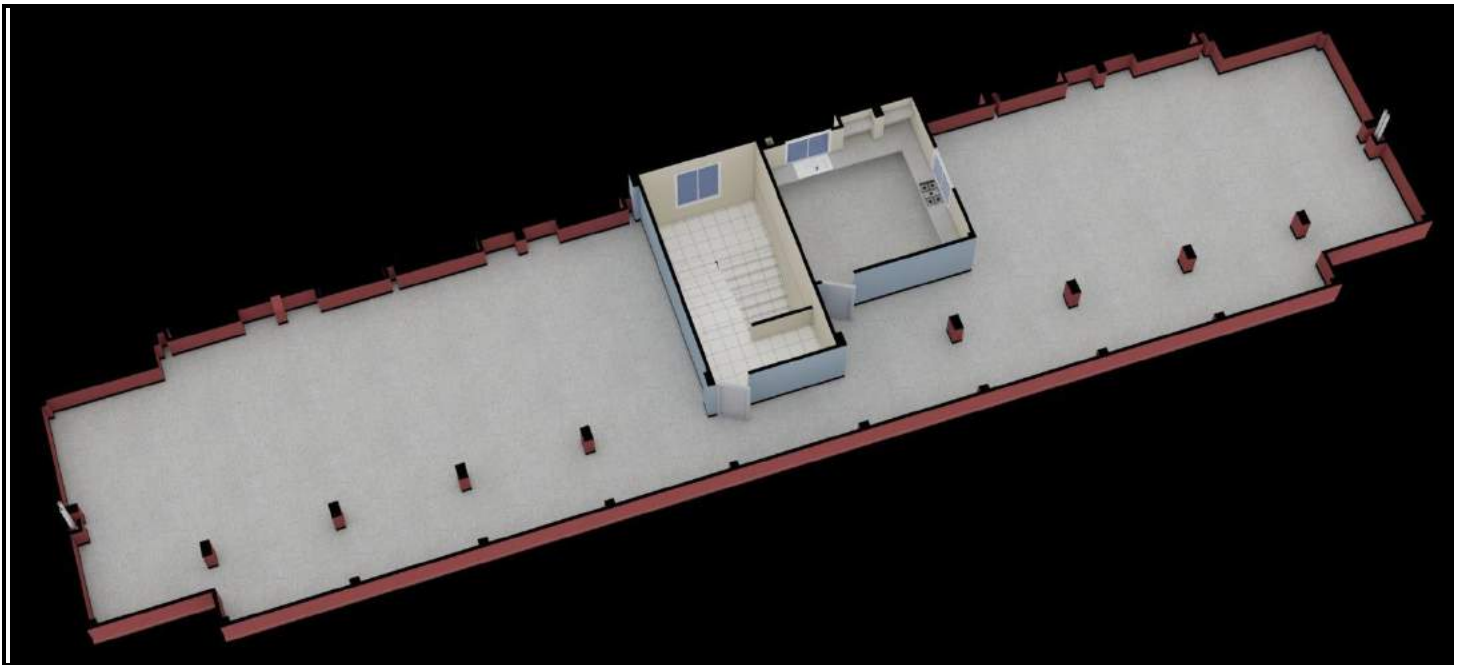
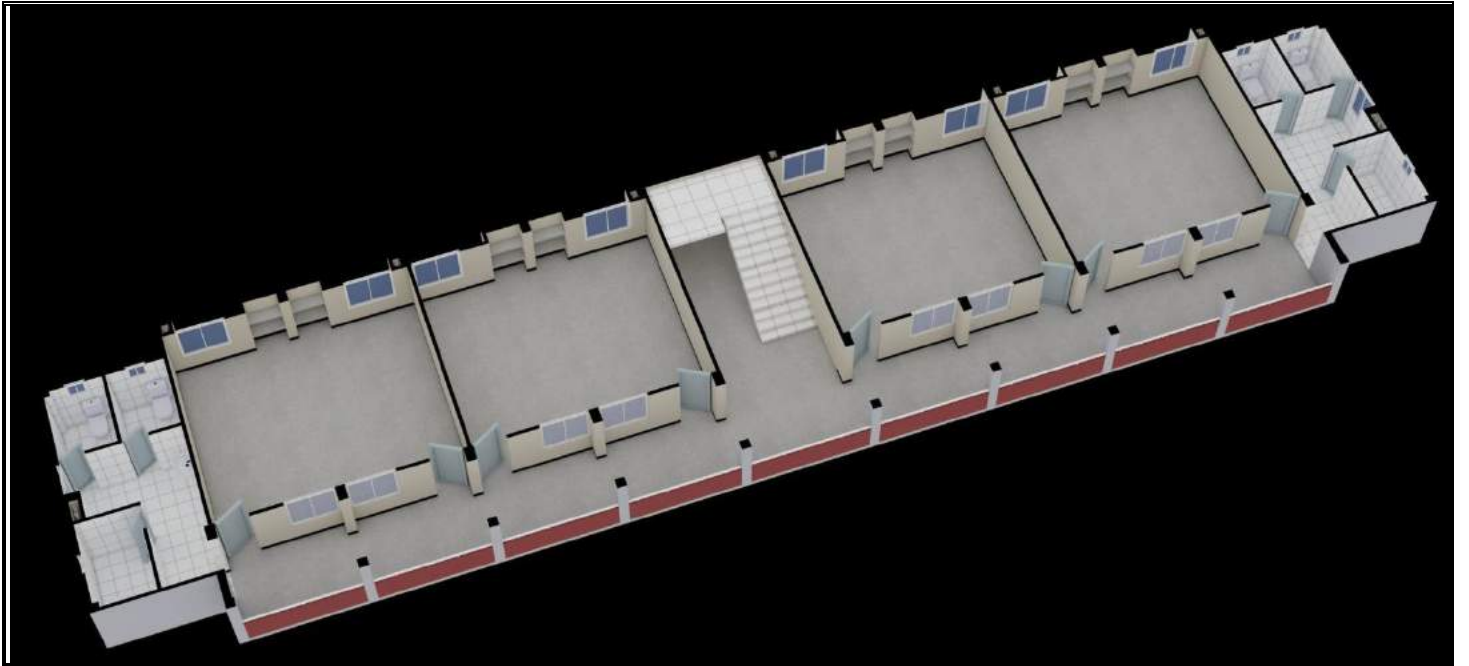


Legend

- International Boundary
- District Boundary
- Upazila Boundary
- Coast Line / River
-  Proposed Flood Shelter Location







**বন্যা প্রবণ ও নদী ভাঙন এলাকায় বন্যা আশ্রয়কেন্দ্র নির্মাণ (৩য় পর্যায়) শীর্ষক প্রকল্পের
আওতায় অনুমোদিত বন্যা আশ্রয়কেন্দ্রের তালিকা**

জেলা ক্র: নং	জেলা	উপজেলার ক্র: নং	উপজেলা	প্রকল্প সংখ্যা	ক্র.নং	প্রস্তাবিত প্রকল্পের নাম	
১	গাইবান্ধা	১	ফুলছড়ি	২	১	ফুলছড়ি নিম্ন মাধ্যমিক বিদ্যালয় বন্যা আশ্রয়কেন্দ্র নির্মাণ।	
					২	গুনভরি উচ্চ বিদ্যালয় বন্যা আশ্রয়কেন্দ্র নির্মাণ।	
		২	গাইবান্ধা সদর	২	২	৩	দারিয়াপুর আমান উল্লাহ উচ্চ বিদ্যালয় বন্যা আশ্রয়কেন্দ্র নির্মাণ।
						৪	উত্তর গিদারী দ্বিমুখী উচ্চ বিদ্যালয় বন্যা আশ্রয়কেন্দ্র নির্মাণ।
						৫	ইদ্রাকপুর উচ্চ বিদ্যালয় বন্যা আশ্রয়কেন্দ্র নির্মাণ।
						৬	জুমারবাড়ী উচ্চ বিদ্যালয় বন্যা আশ্রয়কেন্দ্র নির্মাণ।
						৭	জিগাবাড়ী সরকারী প্রাথমিক বিদ্যালয় বন্যা আশ্রয়কেন্দ্র নির্মাণ।
						৮	ধুমাইটারী সিদ্দিকিয়া ফাজিল মাদ্রাসা বন্যা আশ্রয়কেন্দ্র নির্মাণ।
মোট বন্যা আশ্রয়কেন্দ্র				০৮টি			
২	কুড়িগ্রাম	৬	চিলমারী	৩	৯	ফকিরের হাট উচ্চ বিদ্যালয় বন্যা আশ্রয়কেন্দ্র নির্মাণ।	
					১০	রাখাবল্লভ উচ্চ বিদ্যালয় বন্যা আশ্রয়কেন্দ্র নির্মাণ।	
					১১	চিলমারী মহিলা ডিগ্রী কলেজ বন্যা আশ্রয়কেন্দ্র নির্মাণ।	
		৭	ফুলবাড়ি	১	১	১২	পশ্চিম ফুলমতি বহুমুখী উচ্চ বিদ্যালয় বন্যা আশ্রয়কেন্দ্র নির্মাণ।
						১৩	যাত্রাপুর ইসলামিয়া দাখিল মাদ্রাসা বন্যা আশ্রয়কেন্দ্র নির্মাণ।
		৮	কুড়িগ্রাম সদর	২	২	১৪	চর হলোখানা এমদাদিয়া আলিম মাদ্রাসা বন্যা আশ্রয়কেন্দ্র নির্মাণ।
						১৫	ভিতরবন্দ মহিলা কলেজ বন্যা আশ্রয়কেন্দ্র নির্মাণ।
		৯	নাগেশ্বরী	৩	৩	১৬	বল্লবপুর উচ্চ বিদ্যালয় বন্যা আশ্রয়কেন্দ্র নির্মাণ।
						১৭	বেলুবাড়ী উচ্চ বিদ্যালয় বন্যা আশ্রয়কেন্দ্র নির্মাণ।
						১৮	হাবিবুর রহমান মডেল কলেজ বন্যা আশ্রয়কেন্দ্র নির্মাণ।
		১০	রাজারহাট	২	২	১৯	ডাংরার হাট দ্বিমুখী উচ্চ বিদ্যালয় বন্যা আশ্রয়কেন্দ্র নির্মাণ।
						২০	চর রাজিবপুর আলিম মাদ্রাসা বন্যা আশ্রয়কেন্দ্র নির্মাণ।
		১১	রাজিবপুর	২	২	২১	শিবের ডাঙ্গী উচ্চ বিদ্যালয় বন্যা আশ্রয়কেন্দ্র নির্মাণ।
						২২	কলাবাড়ী বি.বি.সি দ্বি-মুখী উচ্চ বিদ্যালয় বন্যা আশ্রয়কেন্দ্র নির্মাণ।
						২৩	কুঠির চর স্কুল এন্ড কলেজ বন্যা আশ্রয়কেন্দ্র নির্মাণ।
		১২	রৌমারী	২	২	২৪	নীলকণ্ঠ এবতেদায়ী মাদ্রাসা বন্যা আশ্রয়কেন্দ্র নির্মাণ।
						২৫	বকশীগঞ্জ রাজিবিয়া উচ্চ বিদ্যালয় বন্যা আশ্রয়কেন্দ্র নির্মাণ।
		১৩	উলিপুর	২	২	২৬	শিলখুড়ী বালিকা উচ্চ বিদ্যালয় বন্যা আশ্রয়কেন্দ্র নির্মাণ।
২৭	চর ভুরুঙ্গামারী উচ্চ বিদ্যালয় বন্যা আশ্রয়কেন্দ্র নির্মাণ।						
২৮	দুর্গাপুর উচ্চ বিদ্যালয় বন্যা আশ্রয়কেন্দ্র নির্মাণ।						
মোট বন্যা আশ্রয়কেন্দ্র				১৯টি			
৩	লালমনিরহাট	১৫	আদিতমারী	২	২৮	দুর্গাপুর উচ্চ বিদ্যালয় বন্যা আশ্রয়কেন্দ্র নির্মাণ।	
					২৯	মহিষখোচা বহুমুখী উচ্চ বিদ্যালয় এন্ড কলেজ বন্যা আশ্রয়কেন্দ্র নির্মাণ।	
		১৬	হাতিবান্ধা	২	২	৩০	বীর মুক্তিযোদ্ধা মোতাহার হোসেন কলেজ বন্যা আশ্রয়কেন্দ্র নির্মাণ।
						৩১	বিছনদই আজিজুর রহমান বিদ্যালয় বন্যা আশ্রয়কেন্দ্র নির্মাণ।
		১৭	কালিগঞ্জ	১	১	৩২	ভোটমারী এস,সি উচ্চ বিদ্যালয় বন্যা আশ্রয়কেন্দ্র নির্মাণ।
						৩৩	ধবলগুড়ি উচ্চ বিদ্যালয় বন্যা আশ্রয়কেন্দ্র নির্মাণ।
		১৮	পাটগ্রাম	২	২	৩৪	মোহাম্মদপুর উচ্চ বিদ্যালয় বন্যা আশ্রয়কেন্দ্র নির্মাণ।
						৩৫	ইটাপোতা দাখিল মাদ্রাসা বন্যা আশ্রয়কেন্দ্র নির্মাণ।
১৯	লালমনিরহাট সদর	২	২	৩৬	চরখাটামারী নিম্ন মাধ্যমিক বিদ্যালয় বন্যা আশ্রয়কেন্দ্র নির্মাণ।		
				৩৭	চরখাটামারী নিম্ন মাধ্যমিক বিদ্যালয় বন্যা আশ্রয়কেন্দ্র নির্মাণ।		
মোট বন্যা আশ্রয়কেন্দ্র				০৯টি			

জেলার ক্র: নং	জেলা	উপজেলার ক্র: নং	উপজেলা	প্রকল্প সংখ্যা	ক্র.নং	প্রস্তাবিত প্রকল্পের নাম
৪	রংপুর	২০	গঞ্জাচড়া	১	৩৭	চর ইশোরকুল নিম্ন মাধ্যমিক বিদ্যালয় বন্যা আশ্রয়কেন্দ্র নির্মাণ।
		২১	কাউনিয়া	১	৩৮	গাজীরহাট উচ্চ বিদ্যালয় এন্ড কারিগরি কলেজ বন্যা আশ্রয়কেন্দ্র নির্মাণ।
		২২	মিঠাপুকুর	১	৩৯	পশ্চিম ময়নপুর সরকারী বালিকা প্রাথমিক বিদ্যালয়
		২৩	পীরগাছা	১	৪০	শিবদেব চর দ্বি-মুখী উচ্চ বিদ্যালয় বন্যা আশ্রয়কেন্দ্র নির্মাণ।
মোট বন্যা আশ্রয়কেন্দ্র				০৪টি		
৫	দিনাজপুর	২৪	খানসামা	১	৪১	দুহশুহ বহুমুখী উচ্চ বিদ্যালয় বন্যা আশ্রয়কেন্দ্র নির্মাণ।
		২৫	চিরিবন্দর	১	৪২	খোচনা এস সি স্কুল এন্ড কলেজ বন্যা আশ্রয়কেন্দ্র নির্মাণ।
মোট বন্যা আশ্রয়কেন্দ্র				০২টি		
৬	বগুড়া	২৬	আদমদিঘী	১	৪৩	কদমা উচ্চ বিদ্যালয় বন্যা আশ্রয়কেন্দ্র নির্মাণ।
		২৭	বগুড়া সদর	১	৪৪	যশোপাড়া সরকারি প্রাথমিক বিদ্যালয় বন্যা আশ্রয়কেন্দ্র নির্মাণ
		২৮	ধুনট	১	৪৫	ধুনট ডিগ্রী কলেজ বন্যা আশ্রয়কেন্দ্র নির্মাণ।
		২৯	গাবতলী	২	৪৬	নেপালতলী উচ্চ বিদ্যালয় বন্যা আশ্রয়কেন্দ্র নির্মাণ।
					৪৭	টিওর পাড়া হাছনা আলতাফ স্কুল এন্ড কলেজ বন্যা আশ্রয়কেন্দ্র নির্মাণ।
		৩০	সারিয়াকান্দি	৩	৪৮	শোনপচা উচ্চ বিদ্যালয় বন্যা আশ্রয়কেন্দ্র নির্মাণ।
					৪৯	উত্তর টেংড়াকুড়া সরকারী প্রাথমিক বিদ্যালয় বন্যা আশ্রয়কেন্দ্র নির্মাণ।
		৩১	শেরপুর	১	৫০	সুতানারা চমকাদহ নূর আলা নূর দাখিল মাদ্রাসা বন্যা আশ্রয়কেন্দ্র নির্মাণ।
৩২	সোনাতলা	১	৫১	শালফা টেকনিক্যাল স্কুল এন্ড বিএম কলেজ বন্যা আশ্রয়কেন্দ্র নির্মাণ।		
মোট বন্যা আশ্রয়কেন্দ্র				১০টি		
৭	নওগাঁ	৩৩	মান্দা	১	৫৩	কশব উচ্চ বিদ্যালয় বন্যা আশ্রয়কেন্দ্র নির্মাণ।
		৩৪	নওগাঁ সদর	১	৫৪	রামরায়পুর দিঘীরপাড় উচ্চ বিদ্যালয় বন্যা আশ্রয়কেন্দ্র নির্মাণ।
		৩৫	রানীনগর	১	৫৫	পুঠিয়া আজিজুর রহমান মেমোরিয়াল একাডেমী বন্যা আশ্রয়কেন্দ্র নির্মাণ।
		৩৬	আত্রাই	২	৫৬	বান্দাইখাড়া টেকনিক্যাল এন্ড বি এম কলেজ বন্যা আশ্রয়কেন্দ্র নির্মাণ।
					৫৭	তারটিয়া সরকারী প্রাথমিক বিদ্যালয় বন্যা আশ্রয়কেন্দ্র নির্মাণ।
৩৭	নিয়ামতপুর	১	৫৮	নিয়ামতপুর উচ্চ বালিকা বিদ্যালয় ও কলেজ বন্যা আশ্রয়কেন্দ্র নির্মাণ।		
মোট বন্যা আশ্রয়কেন্দ্র				০৬টি		
৮	নাটোর	৩৮	গুরুদাসপুর	১	৫৯	বিল চলন বহুমুখী স্কুল এন্ড কলেজ বন্যা আশ্রয়কেন্দ্র নির্মাণ।
		৩৯	নাটোর সদর	২	৬০	দিঘাপাতিয়া পি.এন উচ্চ বিদ্যালয় বন্যা আশ্রয়কেন্দ্র নির্মাণ।
					৬১	হালসা উচ্চ বিদ্যালয় বন্যা আশ্রয়কেন্দ্র নির্মাণ।
		৪০	সিংড়া	২	৬২	ডাহিয়া পীর ঘাসী দেওয়ান উচ্চ বিদ্যালয় বন্যা আশ্রয়কেন্দ্র নির্মাণ।
৬৩	স্থাপনদিঘী উচ্চ বিদ্যালয় বন্যা আশ্রয়কেন্দ্র নির্মাণ।					
৯	পাবনা	৪১	বেড়া	৩	৬৪	নাকালিয়া মঞ্জুর কাদের কলেজ বন্যা আশ্রয়কেন্দ্র নির্মাণ।
					৬৫	পূর্ব শ্রীকণ্ঠদিয়া নিম্ন মাধ্যমিক বিদ্যালয় বন্যা আশ্রয়কেন্দ্র নির্মাণ।
					৬৬	কাজীরহাট উচ্চ বিদ্যালয় বন্যা আশ্রয়কেন্দ্র নির্মাণ।
		৪২	চাটমোহর	২	৬৭	হান্ডিয়াল উচ্চ বিদ্যালয় বন্যা আশ্রয়কেন্দ্র নির্মাণ।
					৬৮	আশরাফ জিন্দানী উচ্চ বিদ্যালয় বন্যা আশ্রয়কেন্দ্র নির্মাণ।
		৪৩	ফরিদপুর	২	৬৯	বনওয়ারি নগর সি বি পাইলট উচ্চ বিদ্যালয় বন্যা আশ্রয়কেন্দ্র নির্মাণ।
					৭০	দিঘুলিয়া এ, জেড উচ্চ বিদ্যালয় ও কলেজ বন্যা আশ্রয়কেন্দ্র নির্মাণ।
		৪৪	সুজানগর	১	৭১	উদয়পুর উচ্চ বিদ্যালয় বন্যা আশ্রয়কেন্দ্র নির্মাণ।
৪৫	ভাঙ্গুরা	২	৭২	বিবি স্কুল এন্ড কলেজ বন্যা আশ্রয়কেন্দ্র নির্মাণ।		
			৭৩	আদাবাড়ীয়া উচ্চ বিদ্যালয় বন্যা আশ্রয়কেন্দ্র নির্মাণ।		
মোট বন্যা আশ্রয়কেন্দ্র				১৫টি		
১০	রাজশাহী	৪৬	বাঘমারা	১	৭৪	মুগাইপাড়া উচ্চ বিদ্যালয় বন্যা আশ্রয়কেন্দ্র নির্মাণ।
		৪৭	মোহনপুর	১	৭৫	পারিলাডাংগা সরকারী প্রাথমিক বিদ্যালয় বন্যা আশ্রয়কেন্দ্র নির্মাণ।
মোট বন্যা আশ্রয়কেন্দ্র				০২টি		

জেলার ক্র: নং	জেলা	উপজেলার ক্র: নং	উপজেলা	প্রকল্প সংখ্যা	ক্র.নং	প্রস্তাবিত প্রকল্পের নাম
১১	সিরাজগঞ্জ	৪৮	বেলকুচি	২	৭৬	ডি.এস.এ উচ্চ বিদ্যালয় বন্যা আশ্রয়কেন্দ্র নির্মাণ।
					৭৭	রাক্কুনীবাড়ী আলিম উদ্দিন ওসমান গনি উচ্চ বিদ্যালয় বন্যা আশ্রয়কেন্দ্র নির্মাণ।
		৪৯	চৌহালী	৩	৭৮	আগশিমুলিয়া দাখিল মাদ্রাসা বন্যা আশ্রয়কেন্দ্র নির্মাণ।
					৭৯	সভুদিয়া বহুমুখী উচ্চ বিদ্যালয় বন্যা আশ্রয়কেন্দ্র নির্মাণ।
					৮০	মিটুয়ানী বি, সি,এস উচ্চ বিদ্যালয় বন্যা আশ্রয়কেন্দ্র নির্মাণ।
		৫০	কামারখন্দ	১	৮১	ডি.কে.এস.কে আদর্শ স্কুল ও কারিগরি কলেজ বন্যা আশ্রয়কেন্দ্র নির্মাণ।
		৫১	কাজিপুর	২	৮২	খাসশুড়িবেড় উচ্চ বিদ্যালয় বন্যা আশ্রয়কেন্দ্র নির্মাণ।
৮৩	খাসরাজবাড়ী উচ্চ বিদ্যালয় বন্যা আশ্রয়কেন্দ্র নির্মাণ।					
১২	সিরাজগঞ্জ	৫২	রায়গঞ্জ	১	৮৪	বেগনাই তেঘুরী উচ্চ বিদ্যালয় বন্যা আশ্রয়কেন্দ্র নির্মাণ।
					৮৫	মল্লিকা ছানাউল্লাহ আনছারী উচ্চ বিদ্যালয় বন্যা আশ্রয়কেন্দ্র নির্মাণ।
		৫৩	সিরাজগঞ্জ সদর	৩	৮৬	ছয়দাবাদ উচ্চ বিদ্যালয় বন্যা আশ্রয়কেন্দ্র নির্মাণ।
					৮৭	গোটিয়া শোমসের আলী উচ্চ বিদ্যালয় বন্যা আশ্রয়কেন্দ্র নির্মাণ।
		৫৪	শাহজাদপুর	২	৮৮	জামিরতা জহুরা খাতুন উচ্চ বিদ্যালয় বন্যা আশ্রয়কেন্দ্র নির্মাণ।
					৮৯	কৈজুরী উচ্চ বিদ্যালয় এন্ড কলেজ বন্যা আশ্রয়কেন্দ্র নির্মাণ।
		৫৫	তারশ	২	৯০	কামারশোন সরকারী প্রাথমিক বিদ্যালয় বন্যা আশ্রয়কেন্দ্র নির্মাণ।
					৯১	দৌবিলা ইসলামপুর ডিগ্রী কলেজ বন্যা আশ্রয়কেন্দ্র নির্মাণ।
		৫৬	উল্লাপাড়া	২	৯২	হাজী আমিনুল ইসলাম উচ্চ বিদ্যালয় বন্যা আশ্রয়কেন্দ্র নির্মাণ।
					৯৩	উধুনিয়া দাখিল মাদ্রাসা বন্যা আশ্রয়কেন্দ্র নির্মাণ।
মোট বন্যা আশ্রয়কেন্দ্র				১৮টি		
১২	গোপালগঞ্জ	৫৭	কাশিয়ানী	৩	৯৪	নড়াইল জ্ঞানাজ্ঞান মাধ্যমিক বিদ্যালয় বন্যা আশ্রয়কেন্দ্র নির্মাণ
					৯৫	শ্রীপুর নিম্ন-মাধ্যমিক বিদ্যালয় বন্যা আশ্রয়কেন্দ্র নির্মাণ।
					৯৬	আলহাজ্ব এ.জি মাধ্যমিক বিদ্যালয় বন্যা আশ্রয়কেন্দ্র নির্মাণ।
		৫৮	কোটালীপাড়া	৫	৯৭	এস কে এম এইচ উচ্চ বিদ্যালয় বন্যা আশ্রয়কেন্দ্র নির্মাণ।
					৯৮	পূর্ব কোটালীপাড়া ইউনিয়ন উচ্চ বিদ্যালয় বন্যা আশ্রয়কেন্দ্র নির্মাণ।
					৯৯	মাচারতারা উচ্চ বিদ্যালয় বন্যা আশ্রয়কেন্দ্র নির্মাণ।
					১০০	উত্তর কোটালীপাড়া রামমোহন উচ্চ বিদ্যালয় বন্যা আশ্রয়কেন্দ্র নির্মাণ।
					১০১	আশুটিয়া আশরাফিয়া সামছুল উলুম মাদ্রাসা বন্যা আশ্রয়কেন্দ্র নির্মাণ।
		৫৯	মুকসুদপুর	২	১০২	ফারুক খান উচ্চ বিদ্যালয় বন্যা আশ্রয়কেন্দ্র নির্মাণ
					১০৩	মিনি - কিমি অটিজম স্কুল বন্যা আশ্রয়কেন্দ্র নির্মাণ
		৬০	গোপালগঞ্জ সদর	২	১০৪	বঙ্গবন্ধু স্মৃতি উচ্চ বিদ্যালয় বন্যা আশ্রয়কেন্দ্র নির্মাণ।
					১০৫	পঞ্চপল্লী বড় ডোমরাশুর উচ্চ বিদ্যালয় বন্যা আশ্রয়কেন্দ্র নির্মাণ।
		৬১	টুংগীপাড়া	৫	১০৬	ত্রিপুরা শেখ আবু নাসের মাধ্যমিক বিদ্যালয় বন্যা আশ্রয়কেন্দ্র
					১০৭	তারাইল আদর্শ মাধ্যমিক বিদ্যালয় বন্যা আশ্রয়কেন্দ্র
১০৮	বর্গি উচ্চ বিদ্যালয় বন্যা আশ্রয়কেন্দ্র					
১০৯	কুশলী খান সাহেব শেখ মোশাররফ হোসেন উচ্চ বিদ্যালয় বন্যা আশ্রয়কেন্দ্র					
১১০	গোপালপুর পঞ্চপল্লী উচ্চ বন্যা আশ্রয়কেন্দ্র					
মোট বন্যা আশ্রয়কেন্দ্র				১৭টি		
১৩	ফরিদপুর	৬২	আলফাডাংগা	১	১১১	জাতিগ্রাম মমতাজ উদ্দিন মেমোরিয়াল মাধ্যমিক বিদ্যালয় বন্যা আশ্রয়কেন্দ্র নির্মাণ।
		৬৩	ভাংগা	১	১১২	জাঙ্গালপাশা হাজী আঃ মজিদ একাডেমী (হাই স্কুল) বন্যা আশ্রয়কেন্দ্র নির্মাণ।
		৬৪	বোয়ালমারী	১	১১৩	খরসূতী চন্দ্র কিশোর বহুমুখী উচ্চ বিদ্যালয় বন্যা আশ্রয়কেন্দ্র নির্মাণ।
		৬৫	চরভদ্রাসন	১	১১৪	চর অযোধ্যা উচ্চ বিদ্যালয় বন্যা আশ্রয়কেন্দ্র নির্মাণ
		৬৬	সদর	১	১১৫	চর টেপাখোলা সরকারি প্রাথমিক বিদ্যালয় বন্যা আশ্রয়কেন্দ্র নির্মাণ।
		৬৭	নগরকান্দা	১	১১৬	তালমা নাজিমুদ্দীন উচ্চ বিদ্যালয় বন্যা আশ্রয়কেন্দ্র নির্মাণ।
		৬৮	সদরপুর	১	১১৭	এ্যাডভোকেট রতন আলী চৌধুরী বালিকা উচ্চ বিদ্যালয় বন্যা আশ্রয়কেন্দ্র নির্মাণ।
মোট বন্যা আশ্রয়কেন্দ্র				০৭টি		

জেলা ক্র: নং	জেলা	উপজেলার ক্র: নং	উপজেলা	প্রকল্প সংখ্যা	ক্র.নং	প্রস্তাবিত প্রকল্পের নাম
১৪	মাদারীপুর	৬৯	কালকিনি	৩	১১৮	ডি কে আইডিয়াল সৈয়দ আতাহার আলী স্কুল এন্ড কলেজ বন্যা আশ্রয়কেন্দ্র নির্মাণ।
					১১৯	রাজারচর পাবলিক উচ্চ বিদ্যালয় বন্যা আশ্রয়কেন্দ্র নির্মাণ।
					১২০	স্নানঘাটা উচ্চ বিদ্যালয় বন্যা আশ্রয়কেন্দ্র নির্মাণ।
		৭০	রাইজের	৩	১২১	সারিস্তাবাদ আফতাব উদ্দিন মিনা উচ্চ বিদ্যালয় বন্যা আশ্রয়কেন্দ্র নির্মাণ
					১২২	ইশিবপুর উচ্চ বিদ্যালয় বন্যা আশ্রয়কেন্দ্র নির্মাণ।
					১২৩	শেখ রাসেল মহাবিদ্যালয় বন্যা আশ্রয়কেন্দ্র নির্মাণ।
		৭১	মাদারীপুর সদর	৩	১২৪	ধুরাইল আদর্শ বিদ্যানিকেতন উচ্চ বিদ্যালয় বন্যা আশ্রয়কেন্দ্র নির্মাণ।
					১২৫	এত্তাজদ্দিন খান পাবলিক উচ্চ বিদ্যালয় বন্যা আশ্রয়কেন্দ্র নির্মাণ।
					১২৬	চরলক্ষিপুর হাওলাদার বাড়ী সরকারী প্রাথমিক বিদ্যালয় বন্যা আশ্রয়কেন্দ্র নির্মাণ।
					১২৭	নূর-ই আলম চৌধুরী মাধ্যমিক বিদ্যালয় বন্যা আশ্রয়কেন্দ্র নির্মাণ।
৭২	শিবচর	২	১২৮	পাঁচর বালিকা উচ্চ বিদ্যালয় বন্যা আশ্রয়কেন্দ্র নির্মাণ।		
মোট বন্যা আশ্রয়কেন্দ্র				১১টি		
১৫	রাজবাড়ী	৭৩	গোয়ালন্দ	১	১২৯	চর দৌলতদিয়া সরকারী প্রাথমিক বিদ্যালয় বন্যা আশ্রয়কেন্দ্র নির্মাণ।
		৭৪	পাংশা	১	১৩০	কাচারীপাড়া উচ্চ বিদ্যালয় বন্যা আশ্রয়কেন্দ্র নির্মাণ।
		৭৫	সদর	১	১৩১	সূর্যনগর দ্বিমুখী উচ্চ বিদ্যালয় বন্যা আশ্রয়কেন্দ্র নির্মাণ।
		৭৬	কালুখালী	২	১৩২	ঝুপসা মোখাচয়ন একাডেমী বন্যা আশ্রয়কেন্দ্র নির্মাণ।
					১৩৩	বানজানা সরকারী প্রাথমিক বিদ্যালয় বন্যা আশ্রয়কেন্দ্র নির্মাণ।
মোট বন্যা আশ্রয়কেন্দ্র				০৫টি		
১৬	শরীয়তপুর	৭৭	ডামুড্যা	১	১৩৪	দারুস সালাম উচ্চ বিদ্যালয় বন্যা আশ্রয়কেন্দ্র নির্মাণ।
		৭৮	গোসাইরহাট	১	১৩৫	গরীবেরচর মহীসুন্নাহ দাখিল মাদ্রাসা বন্যা আশ্রয়কেন্দ্র নির্মাণ।
		৭৯	জাজিরা	২	১৩৬	মাহফুজা মোজাম্মেল সরকারী প্রাথমিক বিদ্যালয় বন্যা আশ্রয়কেন্দ্র নির্মাণ।
					১৩৭	চর খামার তমিজিয়া দাখিল মাদ্রাসা বন্যা আশ্রয়কেন্দ্র নির্মাণ।
		৮০	নড়িয়া	১	১৩৮	রাহাপাড়া সরকারী প্রাথমিক বিদ্যালয় বন্যা আশ্রয়কেন্দ্র নির্মাণ।
		৮১	ভেদরগঞ্জ	১	১৩৯	কাঁচিকাটা এবিসি উচ্চ বিদ্যালয় বন্যা আশ্রয়কেন্দ্র নির্মাণ।
		৮২	সদর	১	১৪০	ডোমসার জগৎচন্দ্র ইনস্টিটিউশন এন্ড কলেজ বন্যা আশ্রয়কেন্দ্র নির্মাণ।
মোট বন্যা আশ্রয়কেন্দ্র				০৭টি		
১৭	মানিকগঞ্জ	৮৩	দৌলতপুর	২	১৪১	বিষ্ণুপুর জি, এম উচ্চ বিদ্যালয় বন্যা আশ্রয়কেন্দ্র নির্মাণ।
					১৪২	কল্যাণপুর উচ্চ বিদ্যালয় বন্যা আশ্রয়কেন্দ্র নির্মাণ।
		৮৪	ঘিওর	১	১৪৩	কে.বি এম উচ্চ বিদ্যালয় বন্যা আশ্রয়কেন্দ্র নির্মাণ।
		৮৫	হরিরামপুর	২	১৪৪	দক্ষিণ চাঁদপুর বহুমুখী উচ্চ বিদ্যালয় বন্যা আশ্রয়কেন্দ্র নির্মাণ।
					১৪৫	ইব্রাহীমপুর ঈশ্বরচন্দ্র মাধ্যমিক বিদ্যালয় বন্যা আশ্রয়কেন্দ্র নির্মাণ।
		৮৬	মানিকগঞ্জ সদর	১	১৪৬	ডাউলী সরকারি প্রাথমিক বিদ্যালয় বন্যা আশ্রয়কেন্দ্র নির্মাণ।
		৮৭	সাতুরিয়া	১	১৪৭	তিল্লী উচ্চ বিদ্যালয় বন্যা আশ্রয়কেন্দ্র নির্মাণ।
		৮৮	সিংগাইর	১	১৪৮	পানিশাইল শামসুল ইসলাম খান উচ্চ বিদ্যালয় বন্যা আশ্রয়কেন্দ্র নির্মাণ।
৮৯	শিবালয়	১	১৪৯	ষাইটঘর তেওতা উচ্চ বিদ্যালয় বন্যা আশ্রয়কেন্দ্র নির্মাণ।		
মোট বন্যা আশ্রয়কেন্দ্র				০৯টি		

জেলা ক্র: নং	জেলা	উপজেলার ক্র: নং	উপজেলা	প্রকল্প সংখ্যা	ক্র.নং	প্রস্তাবিত প্রকল্পের নাম
১৮	মুন্সিগঞ্জ	৯০	গজারিয়া	১	১৫০	বসুরচর পাঁচগাঁও উচ্চ বিদ্যালয় বন্যা আশ্রয়কেন্দ্র নির্মাণ।
		৯১	লৌহজং	২	১৫১	আদর্শ বিদ্যাপিঠ সরকারী প্রাথমিক বিদ্যালয় বন্যা আশ্রয়কেন্দ্র নির্মাণ।
					১৫২	উয়ারী সরকারী প্রাথমিক বিদ্যালয় বন্যা আশ্রয়কেন্দ্র নির্মাণ।
		৯২	মুন্সিগঞ্জ সদর	১	১৫৩	ফুলতলা মাধ্যমিক বিদ্যালয় বন্যা আশ্রয়কেন্দ্র নির্মাণ।
		৯৩	সিরাজদিখান	২	১৫৪	খারশুর সরকারী প্রাথমিক বিদ্যালয় বন্যা আশ্রয়কেন্দ্র নির্মাণ।
					১৫৫	মান্টার আন্দুর রহমান উচ্চ বিদ্যালয় বন্যা আশ্রয়কেন্দ্র নির্মাণ।
		৯৪	শ্রীনগর	১	১৫৬	ষোলঘর এ.কে.এস.কে উচ্চ বিদ্যালয় বন্যা আশ্রয়কেন্দ্র নির্মাণ।
		৯৫	টংগীবাড়ী	২	১৫৭	বানারী বহুমুখী উচ্চ বিদ্যালয় বন্যা আশ্রয়কেন্দ্র নির্মাণ।
১৫৮	স্বর্নগ্রাম আর.এন উচ্চ বিদ্যালয় বন্যা আশ্রয়কেন্দ্র নির্মাণ।					
মোট বন্যা আশ্রয়কেন্দ্র				০৯টি		
১৯	নরসিংদী	৯৬	রায়পুরা	২	১৫৯	মির্জারচর জুনিয়র উচ্চ বিদ্যালয় বন্যা আশ্রয়কেন্দ্র নির্মাণ।
					১৬০	শতদল বালিকা নিম্ন মাধ্যমিক বিদ্যালয় বন্যা আশ্রয়কেন্দ্র নির্মাণ।
		৯৭	নরসিংদী সদর	১	১৬১	চরদিঘলদী সবুজ সাথী স্কুল বন্যা আশ্রয়কেন্দ্র নির্মাণ।
		৯৮	শিবপুর	১	১৬২	কাজী মফিজ উদ্দিন উচ্চ বিদ্যালয় বন্যা আশ্রয়কেন্দ্র নির্মাণ।
মোট বন্যা আশ্রয়কেন্দ্র				০৪টি		
২০	নারায়ণগঞ্জ	৯৯	আড়াইহাজার	১	১৬৩	খালিয়ারচর জাহানারা বেগম উচ্চ বিদ্যালয় বন্যা আশ্রয়কেন্দ্র নির্মাণ।
		১০০	রুপগঞ্জ	১	১৬৪	গোলাকান্দাইল মজিবুর রহমান ভূইয়া উচ্চ বিদ্যালয় বন্যা আশ্রয়কেন্দ্র নির্মাণ।
		১০১	নাঃ সদর	১	১৬৫	কানাইনগর ছোবহানিয়া স্কুল এন্ড কলেজ বন্যা আশ্রয়কেন্দ্র নির্মাণ।
		১০২	সোনারগাঁ	১	১৬৬	নোয়াগাঁও হাইস্কুল বন্যা আশ্রয়কেন্দ্র নির্মাণ।
মোট বন্যা আশ্রয়কেন্দ্র				০৪টি		
২১	টাংগাইল	১০৩	বাসাইল	১	১৬৭	কেবিএন উচ্চ বিদ্যালয় বন্যা আশ্রয়কেন্দ্র নির্মাণ।
		১০৪	ভূয়াপুর	১	১৬৮	বলরামপুর উচ্চ বিদ্যালয় বন্যা আশ্রয়কেন্দ্র নির্মাণ।
		১০৫	দেলদুয়ার	১	১৬৯	তারটিয়া কমলাই সরকারী প্রাথমিক বিদ্যালয় বন্যা আশ্রয়কেন্দ্র নির্মাণ।
		১০৬	ধনবাড়ী	১	১৭০	মুশুদ্দি রেজিয়া কলেজ বন্যা আশ্রয়কেন্দ্র নির্মাণ।
		১০৭	ঘাটাইল	১	১৭১	পাঁচটিকড়ী দাখিল মাদ্রাসা বন্যা আশ্রয়কেন্দ্র নির্মাণ।
		১০৮	গোপালপুর	১	১৭২	খামার পাড়া উচ্চ বিদ্যালয় বন্যা আশ্রয়কেন্দ্র নির্মাণ।
					১৭৩	গোড়াকী হারুনীয়া দাখিল মাদ্রাসা বন্যা আশ্রয়কেন্দ্র নির্মাণ।
		১১০	কালিহাতি	১	১৭৪	বন্দ্যোকাওয়ালজানী খাদেম আলী উচ্চ বিদ্যালয় বন্যা আশ্রয়কেন্দ্র নির্মাণ।
		১১১	মধুপুর	১	১৭৫	লায়ন ফেরদৌস আলম ফিরোজ কলেজ বন্যা আশ্রয়কেন্দ্র নির্মাণ।
		১১২	নাগরপুর	১	১৭৬	আহম্মদ আলী মেমোরিয়াল উচ্চ বিদ্যালয় বন্যা আশ্রয়কেন্দ্র নির্মাণ।
		১১৩	সখিপুর	১	১৭৭	বাড়িগ্রাম স্কুল এন্ড কলেজ বন্যা আশ্রয়কেন্দ্র নির্মাণ।
		১১৩	সখিপুর	১	১৭৮	নাকশালা জমির উদ্দিন উচ্চ বিদ্যালয় বন্যা আশ্রয়কেন্দ্র নির্মাণ।
					১৭৯	মেজর মাহমুদুল হাসান উচ্চ বিদ্যালয় বন্যা আশ্রয়কেন্দ্র নির্মাণ।
১১৪	টাংগাইল সদর	২	১৮০	নরসিংহপুর সরকারী প্রাথমিক বিদ্যালয় বন্যা আশ্রয়কেন্দ্র নির্মাণ।		
মোট বন্যা আশ্রয়কেন্দ্র				১৪টি		
২২	ঢাকা	১১৫	কেরানীগঞ্জ	১	১৮১	চর চামারদহ সরকারি প্রাথমিক বিদ্যালয় বন্যা আশ্রয়কেন্দ্র নির্মাণ।
		১১৬	নবাবগঞ্জ	১	১৮২	ঘোষাইল উচ্চ বিদ্যালয় বন্যা আশ্রয়কেন্দ্র নির্মাণ।
		১১৭	সাভার	১	১৮৩	গোপালবাড়ী নবীন প্রগতি উচ্চ বিদ্যালয় বন্যা আশ্রয়কেন্দ্র নির্মাণ।
		১১৮	ধামরাই	১	১৮৪	রাজাপুর বেগম আনোয়ারা গার্লস কলেজ বন্যা আশ্রয়কেন্দ্র নির্মাণ।
মোট বন্যা আশ্রয়কেন্দ্র				০৪টি		
২৩	গাজীপুর	১১৯	কালিয়াকৈর	১	১৮৫	সাকাম্বর এইচ.কে উচ্চ বিদ্যালয় বন্যা আশ্রয়কেন্দ্র নির্মাণ।
		১২০	সদর	১	১৮৬	হাজী জমির উদ্দিন উচ্চ বিদ্যালয় বন্যা আশ্রয়কেন্দ্র নির্মাণ।
		১২১	কালিগঞ্জ	১	১৮৭	জাংগালিয়া উচ্চ বিদ্যালয় বন্যা আশ্রয়কেন্দ্র নির্মাণ।
মোট বন্যা আশ্রয়কেন্দ্র				০৩টি		

জেলা ক্র: নং	জেলা	উপজেলার ক্র: নং	উপজেলা	প্রকল্প সংখ্যা	ক্র.নং	প্রস্তাবিত প্রকল্পের নাম
২৪	কিশোরগঞ্জ	১২২	অষ্টগ্রাম	২	১৮৮	বাজালপাড়া উচ্চ বিদ্যালয় বন্যা আশ্রয়কেন্দ্র নির্মাণ।
					১৮৯	আব্দুল্লাপুর ইদ্রিস আলী উচ্চ বিদ্যালয় বন্যা আশ্রয়কেন্দ্র নির্মাণ।
		১২৩	বাজিতপুর	১	১৯০	দিঘীরপাড়া নিম্ন মাধ্যমিক বিদ্যালয় বন্যা আশ্রয়কেন্দ্র নির্মাণ।
		১২৪	ভৈরব	১	১৯১	ওয়ার্ড আদর্শ উচ্চ বিদ্যালয় বন্যা আশ্রয়কেন্দ্র নির্মাণ।
		১২৫	হোসেনপুর	২	১৯২	শাহেদল গলাচিপা উচ্চ বিদ্যালয় বন্যা আশ্রয়কেন্দ্র নির্মাণ।
					১৯৩	পুমদী ইসলামীয়া উচ্চ বিদ্যালয় বন্যা আশ্রয়কেন্দ্র নির্মাণ।
		১২৬	ইটনা	২	১৯৪	রাষ্ট্রপতি আবদুল হামিদ কলেজ বন্যা আশ্রয়কেন্দ্র নির্মাণ।
					১৯৫	শিমলা বর্শিকুড়া নিম্ন মাধ্যমিক বন্যা আশ্রয়কেন্দ্র নির্মাণ।
		১২৭	করিমগঞ্জ	২	১৯৬	উরদিঘী উচ্চ বিদ্যালয় বন্যা আশ্রয়কেন্দ্র নির্মাণ।
					১৯৭	খাকশ্রী নুরুল উলুম ডি.এস আলিম মাদ্রাসা বন্যা আশ্রয়কেন্দ্র নির্মাণ।
		১২৮	কটিয়াদি	২	১৯৮	সহশ্রাম সাইমুন্নেসা আলীম মাদ্রাসা বন্যা আশ্রয়কেন্দ্র নির্মাণ।
					১৯৯	বেতাল বহুমুখী উচ্চ বিদ্যালয় বন্যা আশ্রয়কেন্দ্র নির্মাণ।
		১২৯	কুলিয়ারচর	১	২০০	আব্দুল্লাপুর/বড়চাড়া আই,ডি রহমান উচ্চ বিদ্যালয় বন্যা আশ্রয়কেন্দ্র নির্মাণ।
		১৩০	মিঠামইন	২	২০১	ঘাগড়া আঃ গনি উচ্চ বিদ্যালয় বন্যা আশ্রয়কেন্দ্র নির্মাণ।
					২০২	কাটখাল উচ্চ বিদ্যালয় বন্যা আশ্রয়কেন্দ্র নির্মাণ।
		১৩১	নিকলী	২	২০৩	শহীদ স্মরণিকা বালিকা উচ্চ বিদ্যালয় বন্যা আশ্রয়কেন্দ্র নির্মাণ।
					২০৪	ছাতিরচর উচ্চ বিদ্যালয় বন্যা আশ্রয়কেন্দ্র নির্মাণ।
		১৩২	পাকুন্দিয়া	২	২০৫	কালিয়াচাপড়া চিনিকল বিদ্যালয় বন্যা আশ্রয়কেন্দ্র নির্মাণ।
					২০৬	জাংগালিয়া স্কুল এন্ড কলেজ বন্যা আশ্রয়কেন্দ্র নির্মাণ।
		১৩৩	কিশোরগঞ্জ সদর	২	২০৭	তাহের উদ্দিন আনোয়ারী উচ্চ বিদ্যালয় বন্যা আশ্রয়কেন্দ্র নির্মাণ।
২০৮	হাজী মোতাজ উদ্দিন স্কুল এন্ড কলেজ বন্যা আশ্রয়কেন্দ্র নির্মাণ।					
১৩৪	তাড়াইল	২	২০৯	কে.ডি.আর নিম্ন মাধ্যমিক বিদ্যালয় বন্যা আশ্রয়কেন্দ্র নির্মাণ।		
			২১০	গজারিয়া সরকারী প্রাথমিক বিদ্যালয় বন্যা আশ্রয়কেন্দ্র নির্মাণ।		
মোট বন্যা আশ্রয়কেন্দ্র				২৩টি		
২৫	বি-বাড়ীয়া	১৩৫	আখাউরা	১	২১১	ভাটামাথা আদর্শ উচ্চ বিদ্যালয় বন্যা আশ্রয়কেন্দ্র নির্মাণ।
					২১২	উজানচর কে.এন উচ্চ বিদ্যালয় বন্যা আশ্রয়কেন্দ্র নির্মাণ।
		১৩৬	বাঞ্চারামপুর	১	২১৩	মুল গ্রাম উচ্চ বিদ্যালয় বন্যা আশ্রয়কেন্দ্র নির্মাণ।
		১৩৭	কসবা	১	২১৪	লাপাং উচ্চ বিদ্যালয় বন্যা আশ্রয়কেন্দ্র নির্মাণ।
					২১৫	টিয়ারা আয়েশা বেগম উচ্চ বিদ্যালয় বন্যা আশ্রয়কেন্দ্র নির্মাণ।
		১৩৮	নবীনগর	২	২১৬	চাতলপাড় ওয়াজ উদ্দিন উচ্চ বিদ্যালয় বন্যা আশ্রয়কেন্দ্র নির্মাণ।
		১৩৯	নাসিরনগর	১	২১৭	বাকাইল উচ্চ বিদ্যালয় বন্যা আশ্রয়কেন্দ্র নির্মাণ।
		১৪০	বি-বাড়ীয়া সদর	১	২১৮	নোয়াগাঁও উচ্চ বিদ্যালয় বন্যা আশ্রয়কেন্দ্র নির্মাণ।
১৪১	সরাইল	১	২১৯	লক্ষিমুড়া উচ্চ বিদ্যালয় বন্যা আশ্রয়কেন্দ্র নির্মাণ।		
১৪২	বিজয়নগর	১	২১৯	লক্ষিমুড়া উচ্চ বিদ্যালয় বন্যা আশ্রয়কেন্দ্র নির্মাণ।		
মোট বন্যা আশ্রয়কেন্দ্র				০৯টি		
২৬	চাঁদপুর	১৪৩	হাজীগঞ্জ	৫	২২০	প্যাড়াপুর উচ্চ বিদ্যালয় বন্যা আশ্রয়কেন্দ্র নির্মাণ।
					২২১	রামপুর উচ্চ বিদ্যালয় বন্যা আশ্রয়কেন্দ্র নির্মাণ।
					২২২	ইছাপুরা সরকারী প্রাথমিক বিদ্যালয় বন্যা আশ্রয়কেন্দ্র নির্মাণ।
					২২৩	রাজারগাঁও উচ্চ বিদ্যালয় বন্যা আশ্রয়কেন্দ্র নির্মাণ।
					২২৪	কাপাইকাপ ইসলামীয়া সিনিয়র মাদ্রাসা বন্যা আশ্রয়কেন্দ্র নির্মাণ।
		১৪৪	হাইমচর	৩	২২৫	ঈশানবালা এম.জে.এস উচ্চ বিদ্যালয় বন্যা আশ্রয়কেন্দ্র নির্মাণ।
					২২৬	এম জে এস বালিকা উচ্চ বিদ্যালয় বন্যা আশ্রয়কেন্দ্র নির্মাণ।
					২২৭	কে,ডি,এন উচ্চ বিদ্যালয় বন্যা আশ্রয়কেন্দ্র নির্মাণ।
		১৪৫	কচুয়া	২	২২৮	মাকিগাছা উচ্চ বিদ্যালয় বন্যা আশ্রয়কেন্দ্র নির্মাণ।
					২২৯	প্রশন্নকাপ উচ্চ বিদ্যালয় বন্যা আশ্রয়কেন্দ্র নির্মাণ।
১৪৬	মতলব দক্ষিণ	৮	২৩০	ধলাইতলী জনতা উচ্চ বিদ্যালয় বন্যা আশ্রয়কেন্দ্র নির্মাণ।		

				২৩১	হযরত শাহজালাল উচ্চ বিদ্যালয় বন্যা আশ্রয়কেন্দ্র নির্মাণ।	
				২৩২	ডিঙ্গাভাঙ্গা মাধ্যমিক বিদ্যালয় বন্যা আশ্রয়কেন্দ্র নির্মাণ।	
				২৩৩	কাশীমপুর পুরন উচ্চ বিদ্যালয় বন্যা আশ্রয়কেন্দ্র নির্মাণ।	
				২৩৪	আধারা উচ্চ বিদ্যালয় বন্যা আশ্রয়কেন্দ্র নির্মাণ।	
				২৩৫	ঘিলাতলা ছামদিয়া ফাজিল মাদ্রাসা বন্যা আশ্রয়কেন্দ্র নির্মাণ।	
				২৩৬	দগরপুর আব্দুল গনি উচ্চ বিদ্যালয় বন্যা আশ্রয়কেন্দ্র নির্মাণ।	
				২৩৭	আচল ছিলা উচ্চ বিদ্যালয় বন্যা আশ্রয়কেন্দ্র নির্মাণ।	
				১৪৭	মতলব উত্তর	১০
		২৩৯	বাহাদুর সরকারী প্রাথমিক বিদ্যালয় বন্যা আশ্রয়কেন্দ্র নির্মাণ।			
		২৪০	২৬নং ধনাগোদা সরকারী প্রাথমিক বিদ্যালয় বন্যা আশ্রয়কেন্দ্র নির্মাণ।			
		২৪১	শরীফ উল্লাহ উচ্চ বিদ্যালয় বন্যা আশ্রয়কেন্দ্র নির্মাণ।			
		২৪২	নীল নগর উচ্চ বিদ্যালয় বন্যা আশ্রয়কেন্দ্র নির্মাণ।			
		২৪৩	নাওভাঙ্গা জয়পুর উচ্চ বিদ্যালয় বন্যা আশ্রয়কেন্দ্র নির্মাণ।			
		২৪৪	এখলাছপুর উচ্চ বিদ্যালয় বন্যা আশ্রয়কেন্দ্র নির্মাণ।			
		২৪৫	তিতারকান্দি সরকারী প্রাথমিক বিদ্যালয় বন্যা আশ্রয়কেন্দ্র নির্মাণ।			
		২৪৬	৯৭ নং ফরাজীকান্দি সরকারী প্রাথমিক বিদ্যালয় বন্যা আশ্রয়কেন্দ্র নির্মাণ।			
		২৪৭	নরুল হুদা উচ্চ বিদ্যালয় বন্যা আশ্রয়কেন্দ্র নির্মাণ।			
		১৪৮	চাঁদপুর সদর	২	২৪৮	হরিনা চালিতাতলী এডওয়ার্ড ইনস্টিটিউশন বন্যা আশ্রয়কেন্দ্র নির্মাণ।
					২৪৯	সফর মালী উচ্চ বিদ্যালয় বন্যা আশ্রয়কেন্দ্র নির্মাণ।
		১৪৯	শাহরস্তি	২	২৫০	সুচিপাড়া ডিগ্রী কলেজ বন্যা আশ্রয়কেন্দ্র নির্মাণ।
২৫১	পঞ্চনগর আদর্শ উচ্চ বিদ্যালয় বন্যা আশ্রয়কেন্দ্র নির্মাণ।					
মোট বন্যা আশ্রয়কেন্দ্র			৩২টি			
২৭	কুমিল্লা	১৫০	বরুরা	২	২৫২	সুদ্রা তৈয়ব আলী উচ্চ বিদ্যালয় বন্যা আশ্রয়কেন্দ্র নির্মাণ।
					২৫৩	ঝালম স্কুল এন্ড কলেজ বন্যা আশ্রয়কেন্দ্র নির্মাণ।
		১৫১	ব্রাহ্মণপাড়া	১	২৫৪	দীর্ঘভূমি বঙ্গবন্ধু উচ্চ বিদ্যালয় বন্যা আশ্রয়কেন্দ্র নির্মাণ।
					২৫৫	পীরঘাত্রাপুর উচ্চ বিদ্যালয় বন্যা আশ্রয়কেন্দ্র নির্মাণ।
		১৫২	বুড়িচং	২	২৫৬	পারুয়ারা আবদুল মতিন খসরু কলেজ বন্যা আশ্রয়কেন্দ্র নির্মাণ।
					২৫৭	কেরনখাল উচ্চ বিদ্যালয় বন্যা আশ্রয়কেন্দ্র নির্মাণ।
		১৫৩	চান্দিনা	১	২৫৮	দক্ষিন নারানদিয়া উচ্চ বিদ্যালয় বন্যা আশ্রয়কেন্দ্র নির্মাণ।
		১৫৪	দাউদকান্দি	১	২৫৯	সুলতানপুর ফাযিল (ডিগ্রী) মাদ্রাসা বন্যা আশ্রয়কেন্দ্র নির্মাণ।
		১৫৫	দেবিদ্বার	২	২৬০	নুরপুর এম আলী এন্ড এ বারী উচ্চ বিদ্যালয় বন্যা আশ্রয়কেন্দ্র নির্মাণ।
					২৬১	আছাদপুর হাজী সিরাজ উদ-দৌল্লা ফারুকী উচ্চ বিদ্যালয় বন্যা আশ্রয়কেন্দ্র নির্মাণ।
		১৫৬	হোমনা	১	২৬২	তোরাব আলী উচ্চ বিদ্যালয় বন্যা আশ্রয়কেন্দ্র নির্মাণ।
		১৫৭	লাকসাম	১	২৬৩	সাতানী আশ্রাফুল উলুম মাদ্রাসা বন্যা আশ্রয়কেন্দ্র নির্মাণ।
		১৫৮	মেঘনা	২	২৬৪	আনছার আলী নিম্ন মাধ্যমিক বিদ্যালয় বন্যা আশ্রয়কেন্দ্র নির্মাণ।
					২৬৫	জিয়ারকান্দি ফাজিল ডিগ্রী মাদ্রাসা বন্যা আশ্রয়কেন্দ্র নির্মাণ।
		১৫৯	তিতাস	১	২৬৬	বীশকাইট পি.জে উচ্চ বিদ্যালয় বন্যা আশ্রয়কেন্দ্র নির্মাণ।
		১৬০	মুরাদনগর	১	২৬৭	কালির বাজার মাধ্যমিক বিদ্যালয় বন্যা আশ্রয়কেন্দ্র নির্মাণ।
		১৬১	সদর দক্ষিণ	৬	২৬৮	গৈয়ারভাংগা উচ্চ বিদ্যালয় বন্যা আশ্রয়কেন্দ্র নির্মাণ।
					২৬৯	আলীশ্বর আদর্শ উচ্চ বিদ্যালয় বন্যা আশ্রয়কেন্দ্র নির্মাণ।
					২৭০	সরদার হোসেন আলী উচ্চ বিদ্যালয় বন্যা আশ্রয়কেন্দ্র নির্মাণ।
					২৭১	সুয়াগঞ্জ টি,এ হাই স্কুল এন্ড কলেজ বন্যা আশ্রয়কেন্দ্র নির্মাণ।
২৭২	চাঁদপুর জনতা উচ্চ বিদ্যালয় বন্যা আশ্রয়কেন্দ্র নির্মাণ।					
১৬২	নাঙ্গলকোট	৪	২৭৩	চোকুড়ী উচ্চ বিদ্যালয় বন্যা আশ্রয়কেন্দ্র নির্মাণ।		
			২৭৪	কান্দাল ইসলামিয়া দাখিল মাদ্রাসা বন্যা আশ্রয়কেন্দ্র নির্মাণ।		
			২৭৫	পেরিয়া মাধ্যমিক বিদ্যালয় বন্যা আশ্রয়কেন্দ্র নির্মাণ।		
			২৭৬	চাঁদগড়া উচ্চ বিদ্যালয় বন্যা আশ্রয়কেন্দ্র নির্মাণ।		

মোট বন্যা আশ্রয়কেন্দ্র				২৫টি		
২৮	ফেনী	১৬৩	দাগনভূঞা	১	২৭৭	বাতশ্রী বহুমুখী উচ্চ বিদ্যালয় বন্যা আশ্রয়কেন্দ্র নির্মাণ
		১৬৪	ফেনী সদর	৩	২৭৮	বোগদাদিয়া উচ্চ বিদ্যালয় বন্যা আশ্রয়কেন্দ্র নির্মাণ
					২৭৯	ফেনী সাউথ ইন্সটিটিউট ডিগ্রী কলেজ বন্যা আশ্রয়কেন্দ্র নির্মাণ
					২৮০	শিবপুর উন্মুল মুমিনী মহিলা দাখিল মাদ্রাসা বন্যা আশ্রয়কেন্দ্র নির্মাণ।
		১৬৫	ছাগলনাইয়া	২	২৮১	দক্ষিণ সতেরো সরকারি প্রাথমিক বিদ্যালয় বন্যা আশ্রয়কেন্দ্র নির্মাণ।
					২৮২	দক্ষিণ সতেরো নদীর কুল সরকারি প্রাথমিক বিদ্যালয় বন্যা আশ্রয়কেন্দ্র নির্মাণ।
		১৬৬	সোনাগাজী	২	২৮৩	ছাড়াইতকান্দি হোছানিয়া দাখিল মাদ্রাসা বন্যা আশ্রয়কেন্দ্র নির্মাণ
					২৮৪	চরমজলিশপুর সরকারী প্রাথমিক বিদ্যালয় বন্যা আশ্রয়কেন্দ্র নির্মাণ
মোট বন্যা আশ্রয়কেন্দ্র				০৮টি		
২৯	লক্ষীপুর	১৬৭	রামগতি	১	২৮৫	রামগতি আহমদিয়া কলেজ বন্যা আশ্রয়কেন্দ্র নির্মাণ।
		১৬৮	রামগঞ্জ	১	২৮৬	রামগঞ্জ মহিলা দাখিল মাদ্রাসা বন্যা আশ্রয়কেন্দ্র নির্মাণ।
		১৬৯	কমলনগর	১	২৮৭	হাজিরহাট হামিদিয়া ফাজিল (ডিগ্রী) মাদ্রাসা বন্যা আশ্রয়কেন্দ্র নির্মাণ।
		১৭০	লক্ষীপুর সদর	২	২৮৮	আমানউল্লাপুর আয়েশা নূরানী মাদ্রাসা বন্যা আশ্রয়কেন্দ্র নির্মাণ।
					২৮৯	কুশাখালী ইউনিয়ন ইসলামিয়া দাখিল মাদ্রাসা বন্যা আশ্রয়কেন্দ্র নির্মাণ।
১৭১	রায়পুর	১	২৯০	পশ্চিম চর ঘাসিয়া বেসরকারী প্রাথমিক বিদ্যালয় বন্যা আশ্রয়কেন্দ্র নির্মাণ।		
মোট বন্যা আশ্রয়কেন্দ্র				০৬টি		
৩০	চট্টগ্রাম	১৭২	বীশখালী	২	২৯১	মিনজিরিতলা ইসলামিয়া হাকিমিয়া দাখিল মাদ্রাসা বন্যা আশ্রয়কেন্দ্র নির্মাণ।
					২৯২	ছনুয়া (কাদেরিয়া) উচ্চ বিদ্যালয় বন্যা আশ্রয়কেন্দ্র নির্মাণ।
		১৭৩	আনোয়ারা	২	২৯৩	বটতলী শাহ মোহসেন আউলিয়া ডিগ্রী কলেজ বন্যা আশ্রয়কেন্দ্র নির্মাণ।
					২৯৪	গহিরা মোহাম্মদিয়া আক্তারুজ্জামান চৌধুরী সূন্নিয়া দাখিল মাদ্রাসা বন্যা আশ্রয়কেন্দ্র নির্মাণ।
মোট বন্যা আশ্রয়কেন্দ্র				০৪টি		
৩১	ময়মনসিংহ	১৭৪	ফুলপুর	১	২৯৫	সিংহেরশ্বর উচ্চ বিদ্যালয় বন্যা আশ্রয়কেন্দ্র নির্মাণ।
		১৭৫	গফরগাঁও	২	২৯৬	সাইদুর রহমান মেমোরিয়াল উচ্চ বিদ্যালয় বন্যা আশ্রয়কেন্দ্র নির্মাণ।
					২৯৭	তেতুলিয়া উচ্চ বিদ্যালয় বন্যা আশ্রয়কেন্দ্র নির্মাণ
		১৭৬	গৌরীপুর	১	২৯৮	নাঙ্গের আলগী স্কুল এন্ড কলেজ বন্যা আশ্রয়কেন্দ্র নির্মাণ।
		১৭৭	হালুয়াঘাট	১	২৯৯	ঘোষবেড় জয়রামকুড়া হাইস্কুল এন্ড কলেজ বন্যা আশ্রয়কেন্দ্র নির্মাণ।
		১৭৮	ঈশ্বরগঞ্জ	১	৩০০	চরনওপাড়া ইসলামিয়া দাখিল মাদ্রাসা বন্যা আশ্রয়কেন্দ্র নির্মাণ।
		১৭৯	সদর	১	৩০১	সদর উজেলা মিলেনিয়াম উচ্চ বিদ্যালয় বন্যা আশ্রয়কেন্দ্র নির্মাণ।
		১৮০	নান্দাইল	১	৩০২	সিংদই আদর্শ উচ্চ বিদ্যালয় বন্যা আশ্রয়কেন্দ্র নির্মাণ।
		১৮১	ত্রিশাল	১	৩০৩	ধলা স্কুল এন্ড কলেজ বন্যা আশ্রয়কেন্দ্র নির্মাণ।
১৮২	ভালুকা	১	৩০৪	সোয়াইল দাখিল মাদ্রাসা বন্যা আশ্রয়কেন্দ্র নির্মাণ।		
মোট বন্যা আশ্রয়কেন্দ্র				১০টি		
৩২	শেরপুর	১৮৩	নকলা	১	৩০৫	তারাকান্দা দাখিল মাদ্রাসা বন্যা আশ্রয়কেন্দ্র নির্মাণ।
		১৮৪	নালিতাবাড়ী	১	৩০৬	সূর্যনগর সরকারী প্রাথমিক বিদ্যালয় বন্যা আশ্রয়কেন্দ্র নির্মাণ।
		১৮৫	শেরপুর সদর	১	৩০৭	বেতমারী খাসপাড়া বীর মুক্তিযোদ্ধা আতিউর রহমান সঃ প্রাঃ বিঃ বন্যা আশ্রয়কেন্দ্র নির্মাণ।
মোট বন্যা আশ্রয়কেন্দ্র				০৩টি		
৩৩	জামালপুর	১৮৬	বকশীগঞ্জ	২	৩০৮	আইরমারী নতুন পাড়া সরকারী প্রাথমিক বিদ্যালয় বন্যা আশ্রয়কেন্দ্র নির্মাণ।
					৩০৯	কামালেরবাড়ী সরকারী প্রাথমিক বন্যা আশ্রয়কেন্দ্র নির্মাণ।
		১৮৭	দেওয়ানগঞ্জ	২	৩১০	মৌলভীর চর বালিকা উচ্চ বিদ্যালয় বন্যা আশ্রয়কেন্দ্র নির্মাণ
					৩১১	মিতালী উচ্চ বিদ্যালয় বন্যা আশ্রয়কেন্দ্র নির্মাণ।
		১৮৮	ইসলামপুর	৩	৩১২	সাপধরী উচ্চ বিদ্যালয় বন্যা আশ্রয়কেন্দ্র নির্মাণ
					৩১৩	কাজলা খলিলুর রহমান উচ্চ বিদ্যালয় বন্যা আশ্রয়কেন্দ্র নির্মাণ।
					৩১৪	৪নং চর উচ্চ বিদ্যালয় বন্যা আশ্রয়কেন্দ্র নির্মাণ
		১৮৯	মাদারগঞ্জ	২	৩১৫	মোজাম্মেল মমতাজ কারিগরী মহিলা কলেজ বন্যা আশ্রয়কেন্দ্র নির্মাণ।
৩১৬	ঘুঘুমারী মির্জা আবুল কাশেম উচ্চ বিদ্যালয় বন্যা আশ্রয়কেন্দ্র নির্মাণ।					

		১৯০	মেলান্দহ	২	৩১৭	বীর সগুনা সরকারী প্রাথমিক বিদ্যালয় বন্যা আশ্রয়কেন্দ্র নির্মাণ।
					৩১৮	পয়লা সরকারী প্রাথমিক বিদ্যালয় বন্যা আশ্রয়কেন্দ্র নির্মাণ।
		১৯১	জামালপুর সদর	১	৩১৯	নরুন্দি স্কুল এন্ড কলেজ বন্যা আশ্রয়কেন্দ্র নির্মাণ।
		১৯২	সরিষাবাড়ী	১	৩২০	চুনিয়া পটল দাখিল মাদ্রাসা বন্যা আশ্রয়কেন্দ্র নির্মাণ।
মোট বন্যা আশ্রয়কেন্দ্র				১৩টি		
৩৪	নেত্রকোনা	১৯৩	আটপাড়া	২	৩২১	সামসুদ্দিন চৌধুরী মেমোরিয়াল উচ্চ বিদ্যালয় বন্যা আশ্রয়কেন্দ্র নির্মাণ।
					৩২২	খিলা উচ্চ বিদ্যালয় বন্যা আশ্রয়কেন্দ্র নির্মাণ।
		১৯৪	বারহাট্টা	১	৩২৩	হাজিগঞ্জ উচ্চ বিদ্যালয় বন্যা আশ্রয়কেন্দ্র নির্মাণ।
		১৯৫	দুর্গাপুর	২	৩২৪	তেলীপাড়া সরকারী প্রাথমিক বিদ্যালয় বন্যা আশ্রয়কেন্দ্র নির্মাণ।
					৩২৫	পশ্চিম গুদারিয়া সরকারী প্রাথমিক বিদ্যালয় বন্যা আশ্রয়কেন্দ্র নির্মাণ।
		১৯৬	কেন্দুয়া	২	৩২৬	সাজিউড়া উচ্চ বিদ্যালয় বন্যা আশ্রয়কেন্দ্র নির্মাণ।
					৩২৭	গোপালপুর উচ্চ বিদ্যালয় বন্যা আশ্রয়কেন্দ্র নির্মাণ।
		১৯৭	খালিয়াজুড়ী	২	৩২৮	আব্দুল জব্বার রাবেয়া খাতুন বালিকা উচ্চ বিদ্যালয় বন্যা আশ্রয়কেন্দ্র নির্মাণ।
					৩২৯	শালদীঘা গোপাল গোপীনাথ উচ্চ বিদ্যালয় বন্যা আশ্রয়কেন্দ্র নির্মাণ।
		১৯৮	কলমাকান্দা	২	৩৩০	শুনই সরকারী প্রাথমিক বিদ্যালয় বন্যা আশ্রয়কেন্দ্র নির্মাণ।
					৩৩১	বড়খাপন সরকারী প্রাথমিক বিদ্যালয় বন্যা আশ্রয়কেন্দ্র নির্মাণ।
		১৯৯	মদন	২	৩৩২	চানগাঁও হাসকুড়ি মৈখাম উচ্চ বিদ্যালয় বন্যা আশ্রয়কেন্দ্র নির্মাণ।
					৩৩৩	বালালী বাঘমারা উচ্চ বিদ্যালয় বন্যা আশ্রয়কেন্দ্র নির্মাণ।
		২০০	মোহনগঞ্জ	৩	৩৩৪	নারাইচ নিম্ন মাধ্যমিক বিদ্যালয় বন্যা আশ্রয়কেন্দ্র নির্মাণ।
					৩৩৫	পালগাঁও আদর্শ উচ্চ বিদ্যালয় বন্যা আশ্রয়কেন্দ্র নির্মাণ।
					৩৩৬	মুক্তিযোদ্ধা স্মৃতি উচ্চ বিদ্যালয় বন্যা আশ্রয়কেন্দ্র নির্মাণ।
২০১	নেত্রকোনা সদর	২	৩৩৭	বড়ওয়ারী উচ্চ বিদ্যালয় বন্যা আশ্রয়কেন্দ্র নির্মাণ।		
			৩৩৮	বর্নি সরকারী প্রাথমিক বিদ্যালয় বন্যা আশ্রয়কেন্দ্র নির্মাণ।		
২০২	পূর্বধলা	২	৩৩৯	ঘাগড়া দ্বিমুখী উচ্চ বিদ্যালয় বন্যা আশ্রয়কেন্দ্র নির্মাণ।		
			৩৪০	ধলামূলগাঁও উচ্চ বিদ্যালয় বন্যা আশ্রয়কেন্দ্র নির্মাণ।		
মোট বন্যা আশ্রয়কেন্দ্র				২০টি		
৩৫	মৌলভীবাজার	২০৩	বড়লেখা	১	৩৪১	পাকশাইল আদর্শ উচ্চ বিদ্যালয় বন্যা আশ্রয়কেন্দ্র নির্মাণ।
		২০৪	কুলাউড়া	২	৩৪২	ভূকশিমইল উচ্চ বিদ্যালয় বন্যা আশ্রয়কেন্দ্র নির্মাণ।
					৩৪৩	তুলাপুর সরকারি প্রাথমিক বিদ্যালয় বন্যা আশ্রয়কেন্দ্র নির্মাণ।
		২০৫	সদর	১	৩৪৪	মনুমুখ পি.টি বহুমুখী উচ্চ বিদ্যালয় বন্যা আশ্রয়কেন্দ্র নির্মাণ।
		২০৬	রাজনগর	২	৩৪৫	কান্দিগাঁও উচ্চ বিদ্যালয় বন্যা আশ্রয়কেন্দ্র নির্মাণ।
					৩৪৬	অন্তেহরি আদর্শ উচ্চ বিদ্যালয় বন্যা আশ্রয়কেন্দ্র নির্মাণ।
		২০৭	জুড়ী	১	৩৪৭	বিনোদ বিহারী উচ্চ বিদ্যালয় বন্যা আশ্রয়কেন্দ্র নির্মাণ।
		২০৮	কমলগঞ্জ	২	৩৪৮	মাধবপুর উচ্চ বিদ্যালয় বন্যা আশ্রয়কেন্দ্র নির্মাণ।
					৩৪৯	পতনউশার উচ্চ বিদ্যালয় বন্যা আশ্রয়কেন্দ্র নির্মাণ।
২০৯	শ্রীমঙ্গল	২	৩৫০	ভৈরবগঞ্জ উচ্চ বিদ্যালয় বন্যা আশ্রয়কেন্দ্র নির্মাণ।		
			৩৫১	আছিদ উল্লা উচ্চ বিদ্যালয় বন্যা আশ্রয়কেন্দ্র নির্মাণ।		
মোট বন্যা আশ্রয়কেন্দ্র				১১টি		
৩৬	হবিগঞ্জ	২১০	আজমেরীগঞ্জ	২	৩৫২	পশ্চিমবাগ উচ্চ বিদ্যালয় বন্যা আশ্রয়কেন্দ্র নির্মাণ।
					৩৫৩	বসন্ত কুমার পাবলিক উচ্চ বিদ্যালয় বন্যা আশ্রয়কেন্দ্র নির্মাণ।
		২১১	বাহুবল	২	৩৫৪	বি.সি নিম্ন মাধ্যমিক বিদ্যালয় বন্যা আশ্রয়কেন্দ্র নির্মাণ।
					৩৫৫	স্বস্তিপুর বালিকা উচ্চ বিদ্যালয় বন্যা আশ্রয়কেন্দ্র নির্মাণ।
		২১২	বানিয়াচং	২	৩৫৬	বি.জি. এম বিদ্যালয় বন্যা আশ্রয়কেন্দ্র নির্মাণ।
					৩৫৭	হিয়লা উচ্চ বিদ্যালয় বন্যা আশ্রয়কেন্দ্র নির্মাণ।
২১৩	লাখাই	২	৩৫৮	জিবুন্ডা মানপুর তোফালিয়া সিনিয়র আলীম মাদ্রাসা বন্যা আশ্রয়কেন্দ্র নির্মাণ।		
			৩৫৯	মুড়িয়াউক উচ্চ বিদ্যালয় বন্যা আশ্রয়কেন্দ্র নির্মাণ।		
২১৪	মাধবপুর	১	৩৬০	বানেশ্বর উচ্চ বিদ্যালয় বন্যা আশ্রয়কেন্দ্র নির্মাণ।		

		২১৫	নবীগঞ্জ	২	৩৬১	শাহতাজ উদ্দিন কোরেশী (রঃ) উচ্চ বিদ্যালয় বন্যা আশ্রয়কেন্দ্র নির্মাণ।
					৩৬২	হাজী আঞ্জব আলী বিদ্যালয় বন্যা আশ্রয়কেন্দ্র নির্মাণ।
		২১৬	হবিগঞ্জ সদর	২	৩৬৩	রামপুর উচ্চ বিদ্যালয় বন্যা আশ্রয়কেন্দ্র নির্মাণ।
					৩৬৪	শায়েস্তাগঞ্জ ইসলামীয়া একাডেমী এন্ড উচ্চ বিদ্যালয় বন্যা আশ্রয়কেন্দ্র নির্মাণ।
মোট বন্যা আশ্রয়কেন্দ্র				১৩টি		
৩৭	সুনামগঞ্জ	২১৭	বিশ্বম্ভরপুর	২	৩৬৫	মিয়ারচন পাঁচগাঁও উচ্চ বিদ্যালয় বন্যা আশ্রয়কেন্দ্র নির্মাণ।
					৩৬৬	ধরেরপার সরকারি প্রাথমিক বিদ্যালয় বন্যা আশ্রয়কেন্দ্র নির্মাণ।
		২১৮	ছাতক	২	৩৬৭	আমেরতল সরকারি প্রাথমিক বিদ্যালয় বন্যা আশ্রয়কেন্দ্র নির্মাণ।
					৩৬৮	চানপুর সরকারি প্রাথমিক বিদ্যালয় বন্যা আশ্রয়কেন্দ্র নির্মাণ।
		২১৯	দিরাই	২	৩৬৯	আলহাজ্ব আব্দুল মতলিব উচ্চ বিদ্যালয় বন্যা আশ্রয়কেন্দ্র নির্মাণ।
					৩৭০	আলহাজ্ব আব্দুল ওয়াহাব উচ্চ বিদ্যালয় বন্যা আশ্রয়কেন্দ্র নির্মাণ।
		২২০	দোয়ারাবাজার	২	৩৭১	মুহিবুর রহমান মানিক বালিকা উচ্চ বিদ্যালয় বন্যা আশ্রয়কেন্দ্র নির্মাণ।
					৩৭২	প্রগতি উচ্চ বিদ্যালয় বন্যা আশ্রয়কেন্দ্র নির্মাণ।
		২২১	জামালগঞ্জ	২	৩৭৩	শুকদেবপুর দাখিল মাদ্রাসা বন্যা আশ্রয়কেন্দ্র নির্মাণ।
					৩৭৪	আলাউদ্দিন মেমোরিয়াল উচ্চ বিদ্যালয় বন্যা আশ্রয়কেন্দ্র নির্মাণ।
		২২২	শাল্লা	২	৩৭৫	প্রতাপপুর পাবলিক উচ্চ বিদ্যালয় বন্যা আশ্রয়কেন্দ্র নির্মাণ।
					৩৭৬	আ: মনান চৌধুরী নিম্ন মাধ্যমিক বিদ্যালয় বন্যা আশ্রয়কেন্দ্র নির্মাণ।
		২২৩	ধর্মপাশা	৩	৩৭৭	মধ্যনগর বালিকা উচ্চ বিদ্যালয় বন্যা আশ্রয়কেন্দ্র নির্মাণ।
					৩৭৮	আব্দুর রশিদ মেমোরিয়াল নিম্ন মাধ্যমিক বিদ্যালয় বন্যা আশ্রয়কেন্দ্র নির্মাণ।
					৩৭৯	দাতিয়াপাড়া লায়াজ ভূইয়া উচ্চ বিদ্যালয় বন্যা আশ্রয়কেন্দ্র নির্মাণ।
		২২৪	সুনামগঞ্জ সদর	২	৩৮০	হাজী আব্দুস সাত্তার এন্ড মরিয়ম নিম্ন মাধ্যমিক বিদ্যালয় বন্যা আশ্রয়কেন্দ্র।
					৩৮১	চৌদ্দগ্রাম উচ্চ বিদ্যালয় বন্যা আশ্রয়কেন্দ্র নির্মাণ।
		২২৫	তাহিরপুর	২	৩৮২	পৈন্ডুপ দ্বিজেন্দ্র কুমার নিম্ন মাধ্যমিক বিদ্যালয় বন্যা আশ্রয়কেন্দ্র নির্মাণ।
					৩৮৩	চানপুর উচ্চ বিদ্যালয় বন্যা আশ্রয়কেন্দ্র নির্মাণ।
		২২৬	জগন্নাথপুর	৩	৩৮৪	পঞ্চগ্রাম উচ্চ বিদ্যালয় বন্যা আশ্রয়কেন্দ্র নির্মাণ।
			৩৮৫	সাফাত উল্লাহ উচ্চ বিদ্যালয় বন্যা আশ্রয়কেন্দ্র নির্মাণ।		
			৩৮৬	পাইলগাঁও বি, এন উচ্চ বিদ্যালয় বন্যা আশ্রয়কেন্দ্র নির্মাণ।		
২২৭	দক্ষিণ সুনামগঞ্জ	৩	৩৮৭	পূর্বপাগলা চুডুখাই হাইস্কুল বন্যা আশ্রয়কেন্দ্র নির্মাণ।		
			৩৮৮	ঈশাকপুর শ্রীরামপুর উচ্চ বিদ্যালয় বন্যা আশ্রয়কেন্দ্র নির্মাণ।		
			৩৮৯	সলফ নিম্ন মাধ্যমিক বিদ্যালয় বন্যা আশ্রয়কেন্দ্র নির্মাণ।		
মোট বন্যা আশ্রয়কেন্দ্র				২৫টি		
৩৮	সিলেট	২২৮	বালাগঞ্জ	২	৩৯০	বাংলাবাজার উচ্চ বিদ্যালয় বন্যা আশ্রয়কেন্দ্র নির্মাণ।
					৩৯১	চান্দাইর পাড়া উচ্চ বিদ্যালয় বন্যা আশ্রয়কেন্দ্র নির্মাণ।
		২২৯	বিরানী বাজার	২	৩৯২	শেওলা উচ্চ বিদ্যালয় বন্যা আশ্রয়কেন্দ্র নির্মাণ।
					৩৯৩	বাহাদুরপুর উচ্চ বিদ্যালয় বন্যা আশ্রয়কেন্দ্র নির্মাণ।
		২৩০	বিশ্বনাথ	২	৩৯৪	কোনারাই অনোয়ার হোসেন উচ্চ বিদ্যালয় বন্যা আশ্রয়কেন্দ্র নির্মাণ।
					৩৯৫	দেমাসাদ দ্বি-পাক্ষিক উচ্চ বিদ্যালয় বন্যা আশ্রয়কেন্দ্র নির্মাণ।
		২৩১	কোম্পানীগঞ্জ	২	৩৯৬	দিঘলবাকেরপাড় ফেদারগাঁও নিম্ন মাধ্যমিক বিদ্যালয় বন্যা আশ্রয়কেন্দ্র নির্মাণ।
					৩৯৭	ঢালার পাড় উচ্চ বিদ্যালয় বন্যা আশ্রয়কেন্দ্র নির্মাণ।
		২৩২	ফেঞ্চুগঞ্জ	২	৩৯৮	জমিরুল্লাহ একাডেমী বন্যা আশ্রয়কেন্দ্র নির্মাণ।
					৩৯৯	দনারাম উচ্চ বিদ্যালয় বন্যা আশ্রয়কেন্দ্র নির্মাণ।
		২৩৩	গোয়াইনঘাট	৩	৪০০	আলহাজ্ব আব্দুল মজিদ আদর্শ উচ্চ বিদ্যালয় বন্যা আশ্রয়কেন্দ্র নির্মাণ।
					৪০১	দশগাঁও নওয়াগাঁও স্কুল এন্ড কলেজ বন্যা আশ্রয়কেন্দ্র নির্মাণ।
					৪০২	কুপার বাজার উচ্চ বিদ্যালয় বন্যা আশ্রয়কেন্দ্র নির্মাণ।
		২৩৪	গোলাপগঞ্জ	২	৪০৩	আল এমদাদ ডিগ্রী কলেজ অব সাইন্স এন্ড টেকনোলজি বন্যা আশ্রয়কেন্দ্র নির্মাণ।
					৪০৪	উজান মেহেরপুর দরগাহ বাজার দাখিল মাদ্রাসা বন্যা আশ্রয়কেন্দ্র নির্মাণ।
		২৩৫	জৈন্তাপুর	২	৪০৫	রাংপানি ক্যাপটেইন রশিদ উচ্চ বিদ্যালয় বন্যা আশ্রয়কেন্দ্র নির্মাণ।
					৪০৬	জৈন্তাপুর বালিকা উচ্চ বিদ্যালয় বন্যা আশ্রয়কেন্দ্র নির্মাণ।
২৩৬	জকিগঞ্জ	১	৪০৭	কসনকপুর গাজীর মোকাম দাখিল মাদ্রাসা বন্যা আশ্রয়কেন্দ্র নির্মাণ।		
২৩৭	কানাইঘাট	২	৪০৮	সুরইঘাট উচ্চ বিদ্যালয় বন্যা আশ্রয়কেন্দ্র নির্মাণ।		
			৪০৯	সড়কের বাজার উচ্চ বিদ্যালয় বন্যা আশ্রয়কেন্দ্র নির্মাণ।		
২৩৮	সিলেট সদর	১	৪১০	শাহজালাল বাজার উচ্চ বিদ্যালয় বন্যা আশ্রয়কেন্দ্র নির্মাণ।		

		২৩৯	ওসমানীনগর	২	৪১১	ইয়াহইয়া চৌধুরী হাই স্কুল এন্ড কলেজ বন্যা আশ্রয়কেন্দ্র নির্মাণ।
					৪১২	মোল্লাপাড়া হাজী আব্দু মিয়া কলেজ বন্যা আশ্রয়কেন্দ্র নির্মাণ।
মোট বন্যা আশ্রয়কেন্দ্র				২৩টি		
৩৯	কুষ্টিয়া	২৪০	দৌলতপুর	১	৪১৩	নবগ্রাম মাধ্যমিক বিদ্যালয় বন্যা আশ্রয়কেন্দ্র নির্মাণ।
		২৪১	কুমারখালী	১	৪১৪	মহেদন্দ্রপুর দারুস সুন্নাহ বালিকা আলিম মাদ্রাসা বন্যা আশ্রয়কেন্দ্র নির্মাণ।
মোট বন্যা আশ্রয়কেন্দ্র				০২টি		
৪০	নরাইল	২৪২	লোহাগড়া	২	৪১৫	শতদল মাধ্যমিক বিদ্যালয় বন্যা আশ্রয়কেন্দ্র নির্মাণ।
					৪১৬	মল্লিকপুর ইউনিয়ন মাধ্যমিক বিদ্যালয় বন্যা আশ্রয়কেন্দ্র নির্মাণ।
মোট বন্যা আশ্রয়কেন্দ্র				০২টি		
৪১	যশোর	২৪৩	অভয়নগর	২	৪১৭	সুন্দলী এস, টি, স্কুল এন্ড কলেজ বন্যা আশ্রয়কেন্দ্র নির্মাণ।
						৪১৮
		২৪৪	মনিরামপুর	১	৪১৯	পাঁচকাটিয়া পাঁচবাড়িয়া মাধ্যমিক বালিকা বিদ্যালয় বন্যা আশ্রয়কেন্দ্র নির্মাণ।
		২৪৫	কেশবপুর	২	৪২০	রাজনগর বি.এম মাধ্যমিক বিদ্যালয় বন্যা আশ্রয়কেন্দ্র নির্মাণ।
৪২১	এম এম গোবিন্দপুর উচ্চ বিদ্যালয় বন্যা আশ্রয়কেন্দ্র নির্মাণ।					
মোট বন্যা আশ্রয়কেন্দ্র				০৫টি		
৪২	সাতক্ষীরা	২৪৬	সদর	১	৪২২	নুনগোলা এন বি কে আল মদিনা দাখিল মাদ্রাসা বন্যা আশ্রয়কেন্দ্র নির্মাণ।
		২৪৭	তালা	১	৪২৩	খান্দিয়া কাটাখালী আদর্শ দাখিল মাদ্রাসা বন্যা আশ্রয়কেন্দ্র নির্মাণ।
মোট বন্যা আশ্রয়কেন্দ্র				০২টি		